

# FACT BOOK

(2006年3月期～2010年3月期)

I. 主な経営指標等の推移

II. 連結貸借対照表の推移

III. 連結損益計算書の推移

IV. 連結キャッシュ・フローの推移

V. 貸借対照表の推移(個別)

VI. 損益状況の推移(個別)



**戸田建設株式会社**

## I. 主な経営指標等の推移

回次	第83期	第84期	第85期	第86期	第87期
会計期間	H17.4.1-H18.3.31	H18.4.1-H19.3.31	H19.4.1-H20.3.31	H20.4.1-H21.3.31	H21.4.1-H22.3.31

### ①連結経営指標等

売上高	(百万円)	487,044	464,041	466,285	465,893	475,055
経常利益	(百万円)	10,460	9,241	6,817	5,780	7,724
当期純利益	(百万円)	6,321	3,928	3,733	2,817	3,175
純資産額	(百万円)	244,323	255,005	216,214	181,546	196,821
総資産額	(百万円)	653,770	672,890	608,899	541,495	502,405
1株当たり純資産額	(円)	764.26	786.47	678.20	567.37	621.93
1株当たり当期純利益	(円)	19.75	12.29	11.82	9.01	10.23
自己資本比率	(%)	37.4	37.3	34.8	32.7	38.3
時価ベース自己資本比率	(%)	26.0	27.0	21.7	18.1	21.6
有利子負債	(百万円)	57,749	52,560	52,576	59,264	59,590
債務償還年数	(年)	7.0	48.1	7.9	-	1.9
インタレスト・カバレッジ・レシオ	(倍)	10.4	1.3	6.3	-	33.4
営業活動によるキャッシュ・フロー	(百万円)	8,269	1,093	6,669	△ 8,577	32,152
投資活動によるキャッシュ・フロー	(百万円)	△ 6,625	△ 8,509	△ 2,171	△ 8,478	△ 7,948
財務活動によるキャッシュ・フロー	(百万円)	△ 6,620	△ 7,504	△ 6,525	4,422	△ 3,089
現金及び現金同等物の期末残高	(百万円)	69,168	54,280	52,258	39,302	60,459
金融収支	(百万円)	968	972	1,195	1,234	881
設備投資	(百万円)	4,760	5,246	871	9,801	3,471
減価償却費	(百万円)	1,669	1,610	1,836	2,000	2,143
研究開発費	(百万円)	2,406	2,345	2,247	2,253	2,146
従業員数	(人)	4,523	4,733	4,866	4,996	5,051

(注)第86期減価償却費 2,000はのれん償却費 18を含む。

### ②個別経営指標等

売上高	(百万円)	463,526	438,543	441,040	438,997	452,590
経常利益	(百万円)	9,420	8,501	5,753	4,967	6,873
当期純利益	(百万円)	5,096	3,725	3,833	2,541	2,654
資本金	(百万円)	23,001	23,001	23,001	23,001	23,001
発行済株式数	(千株)	322,656	322,656	322,656	322,656	322,656
純資産額	(百万円)	237,912	244,536	205,703	171,691	186,269
総資産額	(百万円)	625,930	642,935	574,156	509,441	469,278
1株当たり純資産額	(円)	739.38	760.31	653.47	545.72	597.59
1株当たり当期純利益	(円)	15.84	11.58	12.06	8.08	8.49
1株当たり年間配当額	(円)	7.00	7.00	7.00	7.00	7.00
自己資本比率	(%)	38.0	38.0	35.8	33.7	39.7
有利子負債	(百万円)	48,424	44,265	44,471	51,259	51,263
金融収支	(百万円)	898	933	1,279	1,170	792
設備投資	(百万円)	2,731	4,713	670	9,534	3,414
減価償却費	(百万円)	1,503	1,378	1,585	1,747	1,819
研究開発費	(百万円)	2,406	2,345	2,247	2,253	2,146
未成工事収支	(億円)	△ 323	△ 371	△ 375	△ 384	△ 106
外国人持株比率	(%)	18.92	22.12	25.71	24.68	22.79
従業員数	(人)	3,984	4,002	4,103	4,116	4,163

(注)設備投資には無形固定資産を含んでいない。

会計年度	平成18年3月	平成19年3月	平成20年3月	平成21年3月	平成22年3月
<b>資産の部</b>					
流動資産					
現金預金	64,648	50,560	37,294	40,369	44,334
受取手形・完成工事未収入金等	106,428	108,750	96,054	101,309	98,160
有価証券	149	69	11,150	160	17,000
未成工事支出金	152,688	169,347	180,412	157,079	77,567
その他のたな卸資産	42,910	38,872	36,082	33,501	32,007
繰延税金資産	17,063	18,232	17,067	18,404	17,018
その他	8,964	8,374	11,086	3,098	2,808
貸倒引当金	△ 2,623	△ 570	△ 511	△ 514	△ 585
<b>流動資産合計</b>	<b>390,230</b>	<b>393,636</b>	<b>388,635</b>	<b>353,408</b>	<b>288,310</b>
固定資産					
有形固定資産					
建物・構築物	37,265	38,693	38,496	40,256	40,836
機械、運搬具及び工具器具備品	12,600	12,223	11,801	10,467	10,378
土地	59,462	61,387	59,408	63,236	64,879
リース資産	-	-	-	293	203
建物仮勘定	189	53	136	201	643
減価償却累計額	△ 31,101	△ 31,627	△ 31,978	△ 31,112	△ 32,533
<b>有形固定資産合計</b>	<b>78,416</b>	<b>80,730</b>	<b>77,865</b>	<b>83,343</b>	<b>84,408</b>
無形固定資産	631	1,213	1,097	1,975	4,125
投資等					
投資有価証券	179,106	192,476	136,687	91,180	119,615
長期貸付金	3,078	1,964	1,831	1,761	1,433
繰延税金資産	-	-	-	5,640	-
その他	7,848	5,954	5,295	6,720	7,840
貸倒引当金	△ 5,542	△ 3,085	△ 2,513	△ 2,535	△ 3,328
<b>投資等合計</b>	<b>184,491</b>	<b>197,309</b>	<b>141,300</b>	<b>102,767</b>	<b>125,561</b>
<b>固定資産合計</b>	<b>263,539</b>	<b>279,253</b>	<b>220,263</b>	<b>188,086</b>	<b>214,095</b>
<b>資産合計</b>	<b>653,770</b>	<b>672,890</b>	<b>608,899</b>	<b>541,495</b>	<b>502,405</b>

会計年度	平成18年3月	平成19年3月	平成20年3月	平成21年3月	平成22年3月
<b>負債の部</b>					
流動負債					
支払手形・工事未払金等	116,074	120,011	110,424	107,055	100,630
短期借入金	50,107	46,730	47,898	47,677	40,819
未払法人税等	3,140	5,677	2,381	387	594
未成工事受入金	119,040	126,711	137,394	114,522	62,168
賞与引当金	4,718	4,519	4,125	3,831	3,352
完成工事補償引当金	631	996	1,011	938	1,007
工事損失引当金	1,733	1,897	2,852	3,212	6,434
預り金	22,407	23,835	23,171	15,637	15,353
その他	12,923	10,983	11,433	12,971	9,713
流動負債合計	330,777	341,364	340,692	306,235	240,074
固定負債					
長期借入金	7,642	5,830	4,678	11,586	18,770
繰延税金負債	33,091	37,347	12,828	-	5,775
再評価に係る繰延税金負債	1,746	1,515	3,579	11,998	11,926
退職給付引当金	28,105	27,444	26,652	25,796	24,567
役員退職慰労引当金	812	95	83	125	143
その他	3,670	4,286	4,168	4,206	4,326
固定負債合計	75,067	76,519	51,992	53,713	65,509
負債合計	405,844	417,884	392,684	359,948	305,583
<b>純資産の部</b>					
株主資本					
資本金	23,001	23,001	23,001	23,001	23,001
資本剰余金	25,595	25,595	25,595	25,595	25,595
利益剰余金	128,565	130,595	128,902	124,965	126,052
自己株式	△ 939	△ 1,016	△ 5,300	△ 5,360	△ 6,478
株主資本合計	176,222	178,175	172,198	168,201	168,170
評価・換算差額等					
その他有価証券評価差額金	65,991	71,218	35,072	6,021	21,334
繰延ヘッジ損益	-	△ 1	△ 5	20	△ 28
土地再評価差額金	2,544	2,208	5,215	4,497	4,397
為替換算調整勘定	△ 434	△ 292	△ 410	△ 1,425	△ 1,318
評価・換算差額等合計	68,101	73,133	39,872	9,114	24,384
少数株主持分	3,601	3,696	4,143	4,230	4,266
純資産合計	247,925	255,005	216,214	181,546	196,821
負債・純資産合計	653,770	672,890	608,899	541,495	502,405

会計年度	平成18年3月	平成19年3月	平成20年3月	平成21年3月	平成22年3月
売上高					
完成工事高	476,213	452,572	450,471	452,604	463,369
不動産事業等売上高	10,830	11,469	15,814	13,289	11,686
売上高合計	487,044	464,041	466,285	465,893	475,055
売上原価					
完成工事原価	444,165	422,981	424,238	426,675	434,998
不動産事業等売上原価	7,382	7,914	11,271	9,363	8,736
売上原価合計	451,548	430,895	435,510	436,039	443,734
売上総利益					
完成工事総利益	32,047	29,591	26,232	25,928	28,371
不動産事業等総利益	3,448	3,554	4,542	3,926	2,950
売上総利益合計	35,495 (7.3%)	33,146 (7.1%)	30,775 (6.6%)	29,854 (6.4%)	31,321 (6.6%)
販売費及び一般管理費	26,590	25,477	25,619	25,552	24,912
営業利益	8,905 (1.8%)	7,668 (1.7%)	5,155 (1.1%)	4,302 (0.9%)	6,408 (1.3%)
営業外収益					
受取利息	519	173	270	259	216
受取配当金	1,244	1,631	1,976	2,052	1,535
保険配当金	-	-	341	333	282
その他	797	779	341	281	363
営業外収益合計	2,561	2,584	2,930	2,926	2,397
営業外費用					
支払利息	795	832	1,051	1,076	870
為替差損	-	-	-	188	-
その他	211	179	216	182	211
営業外費用合計	1,006	1,011	1,267	1,447	1,081
経常損益	10,460 (2.1%)	9,241 (2.0%)	6,817 (1.5%)	5,780 (1.2%)	7,724 (1.6%)
特別利益	2,422	2,258	2,770	648	399
特別損失	356	3,165	853	1,251	1,959
税金等調整前 当期純利益	12,526 (2.6%)	8,335 (1.8%)	8,734 (1.9%)	5,177 (1.1%)	6,164 (1.3%)
法人税、住民税及び事業税	3,258	5,032	1,269	564	733
法人税等調整額	2,709	△ 730	3,484	1,618	2,247
少数株主利益	237	104	247	177	8
当期純利益	6,321 (1.3%)	3,928 (0.8%)	3,733 (0.8%)	2,817 (0.6%)	3,175 (0.7%)

注:カッコ内は売上高利益率

## IV. 連結キャッシュ・フローの推移

連結

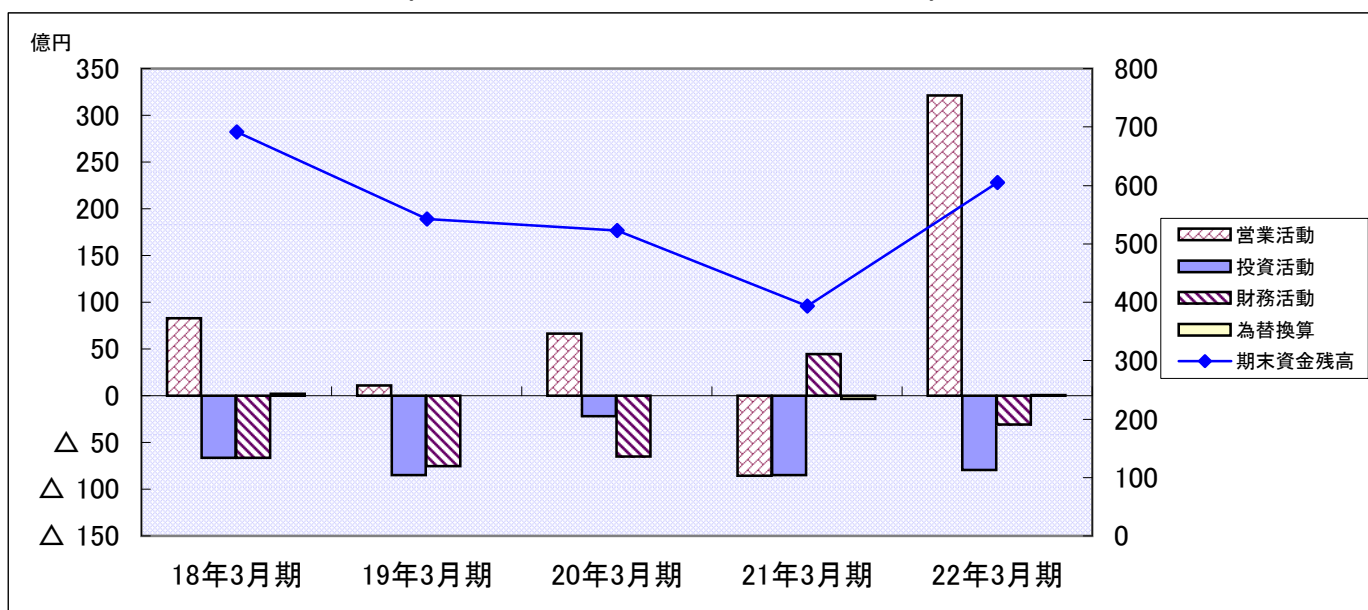
比較連結キャッシュ・フロー計算書

(単位:百万円)

科目	18年3月期	19年3月期	20年3月期	21年3月期	22年3月期
<b>1 営業活動によるキャッシュ・フロー</b>					
税金等調整前当期純利益	12,526	8,335	8,734	5,177	6,164
減価償却費	1,655	1,610	1,836	2,000	2,143
引当金の増減額(減少:△)	1,154	5,555	858	991	2,465
売上債権の増減額(増加:△)	15,624	2,322	12,696	4,872	2,148
未成工事支出金の増減額(増加:△)	11,977	16,658	11,065	24,636	79,512
販売用不動産の増減額(増加:△)	1,864	1,107	3,079	1,225	1,284
仕入債務の増減額(減少:△)	69	3,937	9,487	4,283	6,425
未成工事受入金の増減額(減少:△)	1,070	7,671	11,042	25,811	52,354
法人税等支払額	2,200	2,495	4,565	862	527
その他	225	5,463	4,740	4,796	2,260
<b>営業活動によるキャッシュ・フロー</b>	<b>8,269</b>	<b>1,093</b>	<b>6,669</b>	<b>8,577</b>	<b>32,152</b>
<b>2 投資活動によるキャッシュ・フロー</b>					
定期預金の預入・払出(預入:△)	236	192	59	263	192
有価証券等の取得・売却(取得:△)	3,629	3,492	5,363	3,571	2,944
有形固定資産の取得・売却(取得:△)	2,597	4,035	3,071	4,965	5,459
貸付金の支出・回収(支出:△)	97	28	155	90	247
その他	259	763	25	295	16
<b>投資活動によるキャッシュ・フロー</b>	<b>6,625</b>	<b>8,509</b>	<b>2,171</b>	<b>8,478</b>	<b>7,948</b>
<b>3 財務活動によるキャッシュ・フロー</b>					
借入金の返済による支出	4,681	5,189	16	6,688	325
社債、CPの発行・償還(償還:△)	0	0	0	-	-
配当金支払額	1,938	2,238	2,256	2,206	2,204
その他	0	77	4,284	59	1,210
<b>財務活動によるキャッシュ・フロー</b>	<b>6,620</b>	<b>7,504</b>	<b>6,525</b>	<b>4,422</b>	<b>3,089</b>
<b>4 現金預金の為替換算額</b>	<b>235</b>	<b>34</b>	<b>6</b>	<b>322</b>	<b>42</b>
<b>5 現金預金の増減額(減少:△)</b>	<b>4,740</b>	<b>14,888</b>	<b>2,022</b>	<b>12,956</b>	<b>21,156</b>
<b>6 現金預金の期首残高</b>	<b>73,909</b>	<b>69,168</b>	<b>54,280</b>	<b>52,258</b>	<b>39,302</b>
<b>7 現金預金の当期末残高</b>	<b>69,168</b>	<b>54,280</b>	<b>52,258</b>	<b>39,302</b>	<b>60,459</b>

注)無印は資金の増加、△印は資金の減少を表す。

キャッシュ・フロー推移グラフ(単位:億円、期末資金残高のみ右目盛)



## V. 貸借対照表の推移

個別

会計年度	平成18年3月	平成19年3月	平成20年3月	平成21年3月	平成22年3月
<b>資産の部</b>					
<b>流動資産</b>					
現金預金	57,445	43,198	30,704	28,475	31,724
受取手形	15,741	14,956	20,886	8,454	4,480
完成工事未収入金	83,733	89,101	65,535	84,124	84,716
有価証券	99	69	11,000	50	17,000
販売用不動産	42,199	38,087	34,698	32,316	30,272
不動産事業支出金	132	16	209	177	907
未成工事支出金	150,594	162,940	173,726	151,765	72,156
材料貯蔵品	372	279	478	612	462
繰延税金資産	16,979	18,405	17,262	18,279	16,884
未収入金	1,734	1,858	4,075	1,770	1,155
その他	1,539	1,084	1,409	1,176	1,234
貸倒引当金	△ 2,581	△ 530	△ 455	△ 478	△ 545
<b>流動資産合計</b>	<b>367,992</b>	<b>369,470</b>	<b>359,531</b>	<b>326,724</b>	<b>260,450</b>
<b>固定資産</b>					
<b>有形固定資産</b>					
建物	13,623	14,159	13,619	15,267	14,652
構築物	330	316	281	377	376
機械装置	1,006	912	709	790	591
船舶	49	54	43	-	-
車両運搬具	14	10	13	11	12
工具器具	85	84	91	106	94
備品	118	158	156	145	138
土地	55,055	56,836	54,883	59,153	60,807
リース資産	-	-	-	247	203
建設仮勘定	189	21	66	201	632
<b>有形固定資産合計</b>	<b>70,472</b>	<b>72,555</b>	<b>69,865</b>	<b>76,302</b>	<b>77,508</b>
<b>無形固定資産</b>					
借地権	135	482	482	720	2,994
ソフトウェア	458	344	538	656	641
電話加入権	3	3	3	3	3
施設利用権	4	4	3	2	2
その他	-	335	22	-	11
<b>無形固定資産合計</b>	<b>603</b>	<b>1,170</b>	<b>1,050</b>	<b>1,383</b>	<b>3,653</b>
<b>投資その他の資産</b>					
投資有価証券	178,967	192,221	136,312	90,230	117,774
関係会社株式	2,735	2,744	2,874	3,418	3,558
その他関係会社有価証券	-	-	-	278	1,055
出資金	4	1	4	4	4
関係会社出資金	487	487	487	-	-
長期貸付金	2,581	1,120	904	849	549
従業員に対する長期貸付金	71	63	53	45	39
関係会社長期貸付金	520	854	922	1,003	965
破産更正債権等	670	608	531	1,797	583
長期前払費用	43	47	37	45	151
長期営業外未収入金	3,373	2,168	1,624	1,756	3,937
繰延税金資産	-	-	-	5,689	-
その他	2,960	2,507	2,468	2,448	2,369
貸倒引当金	△ 5,551	△ 3,084	△ 2,513	△ 2,536	△ 3,325
<b>投資その他の資産合計</b>	<b>186,863</b>	<b>199,739</b>	<b>143,708</b>	<b>105,030</b>	<b>127,665</b>
<b>固定資産合計</b>	<b>257,938</b>	<b>273,465</b>	<b>214,625</b>	<b>182,717</b>	<b>208,827</b>
<b>資産合計</b>	<b>625,930</b>	<b>642,935</b>	<b>574,156</b>	<b>509,441</b>	<b>469,278</b>

会計年度	平成18年3月	平成19年3月	平成20年3月	平成21年3月	平成22年3月
<b>負債の部</b>					
流動負債					
支払手形	54,306	57,150	25,349	20,457	16,493
工事未払金	56,262	54,554	72,705	76,468	73,908
短期借入金	41,582	38,835	39,993	39,672	32,492
コマーシャルペーパー	-	-	-	-	-
未払金	1,547	1,641	1,826	1,588	1,373
未払法人税等	3,073	5,512	1,836	315	296
未成工事受入金	118,200	125,798	136,183	113,275	61,518
預り金	16,570	17,747	16,460	9,321	8,287
預り消費税	5,188	5,387	5,907	5,665	6,214
賞与引当金	4,518	4,296	3,905	3,588	3,096
完成工事補償引当金	638	978	989	909	978
工事損失引当金	1,733	1,897	2,852	3,211	6,429
従業員預り金	7,217	6,853	6,501	6,046	5,692
その他	4,034	2,299	2,910	4,882	2,220
<b>流動負債合計</b>	<b>314,874</b>	<b>322,947</b>	<b>317,421</b>	<b>285,402</b>	<b>219,002</b>
固定負債					
長期借入金	6,842	5,430	4,478	11,586	18,770
繰延税金負債	33,347	37,889	13,288	-	5,796
再評価に係る繰延税金負債	1,746	1,425	3,526	11,998	11,926
退職給付引当金	27,517	26,818	26,008	24,979	23,791
役員退職慰労引当金	795	72	55	100	110
土地買戻損失引当金	-	-	-	-	-
不動産賃貸保証金	2,895	3,053	2,922	2,428	2,459
長期未払金	-	761	753	693	642
その他	-	-	-	561	508
<b>固定負債合計</b>	<b>73,144</b>	<b>75,450</b>	<b>51,032</b>	<b>52,348</b>	<b>64,006</b>
<b>負債合計</b>	<b>388,018</b>	<b>398,398</b>	<b>368,453</b>	<b>337,750</b>	<b>283,008</b>



会計年度	平成18年3月	平成19年3月	平成20年3月	平成21年3月	平成22年3月
<b>純資産の部</b>					
株主資本					
資本金	-	23,001	23,001	23,001	23,001
資本剰余金					
資本準備金	-	25,573	25,573	25,573	25,573
資本剰余金合計	-	25,573	25,573	25,573	25,573
利益剰余金					
利益準備金	-	5,750	5,750	5,750	5,750
圧縮記帳積立金	-	3,718	3,727	3,832	3,992
別途積立金	-	108,274	110,274	110,274	104,274
繰越利益剰余金	-	5,329	1,841	△ 2,568	3,822
利益剰余金合計	-	123,073	121,594	117,288	117,839
自己株式	-	△ 390	△ 4,675	△ 4,734	△ 5,852
株主資本合計	-	171,257	165,494	161,128	160,561
評価・換算差額等					
その他有価証券評価差額金	-	71,204	35,076	6,044	21,338
繰延ヘッジ損益	-	△ 1	△ 5	20	△ 28
土地再評価差額金	-	2,076	5,137	4,497	4,397
評価・換算差額等合計	-	73,279	40,209	10,562	25,707
純資産合計	-	244,536	205,703	171,691	186,269
負債・純資産合計	-	642,935	574,156	509,441	469,278
<b>資本の部</b>					
I 資本金	23,001	-	-	-	-
II 資本剰余金	25,573	-	-	-	-
III 利益剰余金	113,205	-	-	-	-
利益準備金	5,750	-	-	-	-
任意積立金	104,454	-	-	-	-
圧縮記帳積立金	3,180	-	-	-	-
別途積立金	101,274	-	-	-	-
中間(当期)未処分利益	7,693	-	-	-	-
IV 土地再評価差額金	2,612	-	-	-	-
V その他有価証券評価差額金	27,935	-	-	-	-
VI 自己株式	△ 225	-	-	-	-
資本合計	196,796	-	-	-	-
負債・資本合計	554,696	-	-	-	-

## ①損益計算書の推移

会計年度	平成18年3月	平成19年3月	平成20年3月	平成21年3月	平成22年3月
<b>売上高</b>					
完成工事高	457,599	431,909	430,856	431,272	446,380
不動産事業売上高	5,927	6,633	10,183	7,724	6,210
売上高合計	463,526	438,543	441,040	438,997	452,590
<b>売上原価</b>					
完成工事原価	427,164	404,027	406,467	407,049	419,843
不動産事業売上原価	4,155	4,446	7,098	5,209	4,602
売上原価合計	431,319	408,474	413,566	412,259	424,446
<b>売上総利益</b>					
完成工事総利益	30,434 ( 6.7 )	27,881 ( 6.5 )	24,388 ( 5.7 )	24,223 ( 5.6 )	26,536 ( 5.9 )
不動産事業総利益	1,772 (29.9 )	2,187 (33.0 )	3,084 (30.3 )	2,514 (32.6 )	1,607 (25.9 )
売上総利益合計	32,207 ( 6.9 )	30,069 ( 6.9 )	27,473 ( 6.2 )	26,738 ( 6.1 )	28,144 ( 6.2 )
販売費及び一般管理費	24,266 ( 5.2 )	23,099 ( 5.3 )	23,465 ( 5.3 )	23,268 ( 5.3 )	22,412 ( 5.0 )
<b>営業損益</b>	<b>7,940</b>	<b>6,969</b>	<b>4,008</b>	<b>3,470</b>	<b>5,732</b>
<b>営業外収益</b>					
受取利息及び配当金	1,723	1,764	2,333	2,270	1,718
その他	757	749	643	579	577
営業外収益合計	2,481	2,514	2,976	2,849	2,296
<b>営業外費用</b>					
支払利息	825	830	1,057	1,099	926
その他	176	151	174	252	228
営業外費用合計	1,001	981	1,231	1,351	1,155
<b>経常損益</b>	<b>9,420</b>	<b>8,501</b>	<b>5,753</b>	<b>4,967</b>	<b>6,873</b>
特別利益	1,133	2,358	2,783	477	344
特別損失	328	3,156	823	1,179	1,890
税引前当期純損益	10,226	7,704	7,713	4,265	5,327
法人税等	5,129	3,978	3,879	1,723	2,673
<b>当期純損益</b>	<b>5,096</b>	<b>3,725</b>	<b>3,833</b>	<b>2,541</b>	<b>2,654</b>

※カッコ内は売上高利益率及び同販管比率

## ②完成工事高の推移(建土別)

	平成18年3月	平成19年3月	平成20年3月	平成21年3月	平成22年3月
建築工事	364,526	330,096	334,327	337,307	348,444
土木工事	93,072	101,813	96,528	93,964	97,936
建設事業計 (うち海外工事)	457,599 (1,433)	431,909 (1,951)	430,856 (3,723)	431,272 (5,087)	446,380 (2,221)

③完成工事利益の推移(建土別)

	18年3月	前期比	19年3月	前期比	20年3月	前期比	21年3月	前期比	22年3月	前期比
建築工事	23,075	△6.7	17,992	△22.0	18,016	0.1	18,807	4.4	22,053	17.3
(利益率)	( 6.3 )		( 5.5 )		( 5.4 )		( 5.6 )		( 6.3 )	
土木工事	7,359	△27.0	9,884	34.4	6,372	△35.6	5,415	△15.0	4,483	△17.2
(利益率)	( 7.9 )		( 9.7 )		( 6.6 )		( 5.8 )		( 4.6 )	
建設事業計	30,434	△12.5	27,881	△8.4	24,388	△12.5	24,223	△0.7	26,536	9.5
(利益率)	( 6.7 )		( 6.5 )		( 5.7 )		( 5.6 )		( 5.9 )	

④不動産事業売上高・不動産事業総利益の推移

	18年3月		19年3月		20年3月		21年3月		22年3月	
	売上高	利益額	売上高	利益額	売上高	利益額	売上高	利益額	売上高	利益額
不動産売買	2,167	44	2,463	118	5,879	865	3,315	609	1,752	△ 524
不動産賃貸	3,760	1,728	4,170	2,068	4,304	2,219	4,409	1,905	4,458	2,132
計	5,927	1,772	6,633	2,186	10,183	3,084	7,724	2,514	6,210	1,607

⑤完成工事原価の構成比

	18年3月	19年3月	20年3月	21年3月	22年3月
材料費	12.0%	12.7%	12.0%	12.9%	14.4%
労務費	7.5%	7.4%	7.2%	6.8%	7.5%
外注費	66.9%	66.4%	67.5%	67.1%	62.9%
経費	13.6%	13.5%	13.3%	13.2%	15.3%

⑥販管費中の人件費の推移

18年3月	19年3月	20年3月	21年3月	22年3月
16,190	15,551	15,424	14,765	14,793

⑦特別損益の内訳

	18年3月	19年3月	20年3月	21年3月	22年3月
<b>特別利益</b>					
固定資産売却益	26	171	2,358	246	159
貸倒引当金戻入益	13	1,152	287	6	184
投資有価証券売却益	1,048	1,031	136	222	-
その他	46	3	-	1	-
<b>特別利益合計</b>	<b>1,133</b>	<b>2,358</b>	<b>2,783</b>	<b>477</b>	
<b>特別損失</b>					
前期損益修正損	100	197	-	-	-
販売用不動産評価損	19	-	-	-	-
たな卸資産評価損	-	2,805	-	-	-
固定資産廃棄損	-	-	69	787	18
投資有価証券売却損	-	-	-	-	292
投資有価証券評価損	27	52	269	240	153
貸倒引当金繰入額	-	-	-	-	1,051
減損損失	-	-	-	-	317
ゴルフ会員権評価損	131	33	34	31	0
課徴金・違約金	-	-	442	16	13
その他	49	67	7	103	41
<b>特別損失合計</b>	<b>328</b>	<b>3,156</b>	<b>823</b>	<b>1,179</b>	<b>1,890</b>