

FACT BOOK

(2007年3月期～2011年3月期)

I. 主な経営指標等の推移

II. 連結貸借対照表の推移

III. 連結損益計算書の推移

IV. 連結キャッシュ・フローの推移

V. 貸借対照表の推移(個別)

VI. 損益状況の推移(個別)



戸田建設株式会社

I. 主な経営指標等の推移

| 回次 | 第84期 | 第85期 | 第86期 | 第87期 | 第88期 |
|------|------------------|------------------|------------------|------------------|------------------|
| 会計期間 | H18.4.1-H19.3.31 | H19.4.1-H20.3.31 | H20.4.1-H21.3.31 | H21.4.1-H22.3.31 | H22.4.1-H23.3.31 |

①連結経営指標等

| | | | | | | |
|------------------|-------|---------|---------|---------|---------|---------|
| 売上高 | (百万円) | 464,041 | 466,285 | 465,893 | 475,055 | 452,762 |
| 経常利益 | (百万円) | 9,241 | 6,817 | 5,780 | 7,724 | 7,478 |
| 当期純利益 | (百万円) | 3,928 | 3,733 | 2,817 | 3,175 | 3,774 |
| 純資産額 | (百万円) | 255,005 | 216,214 | 181,546 | 196,821 | 191,758 |
| 総資産額 | (百万円) | 672,890 | 608,899 | 541,495 | 502,405 | 500,831 |
| 1株当たり純資産額 | (円) | 786.47 | 678.20 | 567.37 | 621.93 | 607.54 |
| 1株当たり当期純利益 | (円) | 12.29 | 11.82 | 9.01 | 10.23 | 12.20 |
| 自己資本比率 | (%) | 37.3 | 34.8 | 32.7 | 38.3 | 37.5 |
| 時価ベース自己資本比率 | (%) | 27.0 | 21.7 | 18.1 | 21.6 | 21.2 |
| 有利子負債 | (百万円) | 52,560 | 52,576 | 59,264 | 59,590 | 58,123 |
| 債務償還年数 | (年) | 48.1 | 7.9 | - | 1.9 | 5.6 |
| インタレスト・カバレッジ・レシオ | (倍) | 1.3 | 6.3 | - | 33.4 | 13.2 |
| 営業活動によるキャッシュ・フロー | (百万円) | 1,093 | 6,669 | △ 8,577 | 32,152 | 10,379 |
| 投資活動によるキャッシュ・フロー | (百万円) | △ 8,509 | △ 2,171 | △ 8,478 | △ 7,948 | △ 5,278 |
| 財務活動によるキャッシュ・フロー | (百万円) | △ 7,504 | △ 6,525 | 4,422 | △ 3,089 | △ 3,754 |
| 現金及び現金同等物の期末残高 | (百万円) | 54,280 | 52,258 | 39,302 | 60,459 | 61,654 |
| 金融収支 | (百万円) | 972 | 1,195 | 1,234 | 881 | 1,088 |
| 設備投資 | (百万円) | 5,246 | 871 | 9,801 | 3,471 | 5,102 |
| 減価償却費 | (百万円) | 1,610 | 1,836 | 2,000 | 2,143 | 2,072 |
| 研究開発費 | (百万円) | 2,345 | 2,247 | 2,253 | 2,146 | 1,906 |
| 従業員数 | (人) | 4,733 | 4,866 | 4,996 | 5,051 | 5,034 |

(注)第86期減価償却費 2,000はのれん償却費 18を含む。

②個別経営指標等

| | | | | | | |
|------------|-------|---------|---------|---------|---------|---------|
| 売上高 | (百万円) | 438,543 | 441,040 | 438,997 | 452,590 | 428,859 |
| 経常利益 | (百万円) | 8,501 | 5,753 | 4,967 | 6,873 | 6,718 |
| 当期純利益 | (百万円) | 3,725 | 3,833 | 2,541 | 2,654 | 3,124 |
| 資本金 | (百万円) | 23,001 | 23,001 | 23,001 | 23,001 | 23,001 |
| 発行済株式数 | (千株) | 322,656 | 322,656 | 322,656 | 322,656 | 322,656 |
| 純資産額 | (百万円) | 244,536 | 205,703 | 171,691 | 186,269 | 181,397 |
| 総資産額 | (百万円) | 642,935 | 574,156 | 509,441 | 469,278 | 469,321 |
| 1株当たり純資産額 | (円) | 760.31 | 653.47 | 545.72 | 597.59 | 582.51 |
| 1株当たり当期純利益 | (円) | 11.58 | 12.06 | 8.08 | 8.49 | 10.03 |
| 1株当たり年間配当額 | (円) | 7.00 | 7.00 | 7.00 | 7.00 | 7.00 |
| 自己資本比率 | (%) | 38.0 | 35.8 | 33.7 | 39.7 | 38.7 |
| 有利子負債 | (百万円) | 44,265 | 44,471 | 51,259 | 51,263 | 50,568 |
| 金融収支 | (百万円) | 933 | 1,279 | 1,170 | 792 | 888 |
| 設備投資 | (百万円) | 4,713 | 670 | 9,534 | 3,414 | 4,140 |
| 減価償却費 | (百万円) | 1,378 | 1,585 | 1,747 | 1,819 | 1,732 |
| 研究開発費 | (百万円) | 2,345 | 2,247 | 2,253 | 2,146 | 1,906 |
| 未成工事収支 | (億円) | △ 371 | △ 375 | △ 384 | △ 106 | 57 |
| 外国人持株比率 | (%) | 22.12 | 25.71 | 24.68 | 22.79 | 23.38 |
| 従業員数 | (人) | 4,002 | 4,103 | 4,116 | 4,163 | 4,110 |

(注)設備投資には無形固定資産を含んでいない。

| 会計年度 | 平成19年3月 | 平成20年3月 | 平成21年3月 | 平成22年3月 | 平成23年3月 |
|---------------------|----------------|----------------|----------------|----------------|----------------|
| 資産の部 | | | | | |
| 流動資産 | | | | | |
| 現金預金 | 50,560 | 37,294 | 40,369 | 44,334 | 42,268 |
| 受取手形・完成工事未収入金等 | 108,750 | 96,054 | 101,309 | 98,160 | 133,474 |
| 有価証券 | 69 | 11,150 | 160 | 17,000 | 20,069 |
| 未成工事支出金 | 169,347 | 180,412 | 157,079 | 77,567 | 51,756 |
| その他のたな卸資産 | 38,872 | 36,082 | 33,501 | 32,007 | 30,665 |
| 繰延税金資産 | 18,232 | 17,067 | 18,404 | 17,018 | 7,333 |
| その他 | 8,374 | 11,086 | 3,098 | 2,808 | 3,550 |
| 貸倒引当金 | △ 570 | △ 511 | △ 514 | △ 585 | △ 918 |
| 流動資産合計 | 393,636 | 388,635 | 353,408 | 288,310 | 288,200 |
| 固定資産 | | | | | |
| 有形固定資産 | | | | | |
| 建物・構築物 | 38,693 | 38,496 | 40,256 | 40,836 | — |
| 建物・構築物(純額) | — | — | — | — | 18,170 |
| 機械・運搬具及び工具器具備品 | 12,223 | 11,801 | 10,467 | 10,378 | — |
| 機械・運搬具及び工具器具備品(純額) | — | — | — | — | 799 |
| 土地 | 61,387 | 59,408 | 63,236 | 64,879 | 69,145 |
| リース資産(純額) | — | — | 293 | 203 | 140 |
| 建物仮勘定 | 53 | 136 | 201 | 643 | 895 |
| 減価償却累計額 | △ 31,627 | △ 31,978 | △ 31,112 | △ 32,533 | — |
| 有形固定資産合計 | 80,730 | 77,865 | 83,343 | 84,408 | 89,151 |
| ※有形固定資産に含まれる減価償却累計額 | — | — | — | — | 33,921 |
| 無形固定資産 | 1,213 | 1,097 | 1,975 | 4,125 | 2,270 |
| 投資等 | | | | | |
| 投資有価証券 | 192,476 | 136,687 | 91,180 | 119,615 | 110,251 |
| 長期貸付金 | 1,964 | 1,831 | 1,761 | 1,433 | 1,422 |
| 繰延税金資産 | — | — | 5,640 | — | 5,618 |
| その他 | 5,954 | 5,295 | 6,720 | 7,840 | 7,413 |
| 貸倒引当金 | △ 3,085 | △ 2,513 | △ 2,535 | △ 3,328 | △ 3,498 |
| 投資等合計 | 197,309 | 141,300 | 102,767 | 125,561 | 121,208 |
| 固定資産合計 | 279,253 | 220,263 | 188,086 | 214,095 | 212,630 |
| 資産合計 | 672,890 | 608,899 | 541,495 | 502,405 | 500,831 |

(単位:百万円、%)

| 会計年度 | 平成19年3月 | 平成20年3月 | 平成21年3月 | 平成22年3月 | 平成23年3月 |
|---------------|---------|---------|---------|---------|---------|
| 負債の部 | | | | | |
| 流動負債 | | | | | |
| 支払手形・工事未払金等 | 120,011 | 110,424 | 107,055 | 100,630 | 118,134 |
| 短期借入金 | 46,730 | 47,898 | 47,677 | 40,819 | 43,913 |
| 未払法人税等 | 5,677 | 2,381 | 387 | 594 | 620 |
| 未成工事受入金 | 126,711 | 137,394 | 114,522 | 62,168 | 54,980 |
| 賞与引当金 | 4,519 | 4,125 | 3,831 | 3,352 | 3,286 |
| 完成工事補償引当金 | 996 | 1,011 | 938 | 1,007 | 926 |
| 工事損失引当金 | 1,897 | 2,852 | 3,212 | 6,434 | 9,271 |
| 災害損失引当金 | - | - | - | - | 297 |
| 預り金 | 23,835 | 23,171 | 15,637 | 15,353 | 21,396 |
| その他 | 10,983 | 11,433 | 12,971 | 9,713 | 2,664 |
| 流動負債合計 | 341,364 | 340,692 | 306,235 | 240,074 | 255,491 |
| 固定負債 | | | | | |
| 長期借入金 | 5,830 | 4,678 | 11,586 | 18,770 | 14,209 |
| 繰延税金負債 | 37,347 | 12,828 | - | 5,775 | 251 |
| 再評価に係る繰延税金負債 | 1,515 | 3,579 | 11,998 | 11,926 | 11,888 |
| 退職給付引当金 | 27,444 | 26,652 | 25,796 | 24,567 | 22,738 |
| 役員退職慰労引当金 | 95 | 83 | 125 | 143 | 241 |
| 資産除去債務 | - | - | - | - | 155 |
| その他 | 4,286 | 4,168 | 4,206 | 4,326 | 4,095 |
| 固定負債合計 | 76,519 | 51,992 | 53,713 | 65,509 | 53,580 |
| 負債合計 | 417,884 | 392,684 | 359,948 | 305,583 | 309,072 |
| 純資産の部 | | | | | |
| 株主資本 | | | | | |
| 資本金 | 23,001 | 23,001 | 23,001 | 23,001 | 23,001 |
| 資本剰余金 | 25,595 | 25,595 | 25,595 | 25,595 | 25,595 |
| 利益剰余金 | 130,595 | 128,902 | 124,965 | 126,052 | 127,496 |
| 自己株式 | △ 1,016 | △ 5,300 | △ 5,360 | △ 6,478 | △ 6,683 |
| 株主資本合計 | 178,175 | 172,198 | 168,201 | 168,170 | 169,409 |
| その他の包括利益累計額 | | | | | |
| その他有価証券評価差額金 | 71,218 | 35,072 | 6,021 | 21,334 | 15,594 |
| 繰延ヘッジ損益 | △ 1 | △ 5 | 20 | △ 28 | △ 15 |
| 土地再評価差額金 | 2,208 | 5,215 | 4,497 | 4,397 | 4,561 |
| 為替換算調整勘定 | △ 292 | △ 410 | △ 1,425 | △ 1,318 | △ 1,812 |
| その他の包括利益累計額合計 | 73,133 | 39,872 | 9,114 | 24,384 | 18,327 |
| 少数株主持分 | 3,696 | 4,143 | 4,230 | 4,266 | 4,021 |
| 純資産合計 | 255,005 | 216,214 | 181,546 | 196,821 | 191,758 |
| 負債・純資産合計 | 672,890 | 608,899 | 541,495 | 502,405 | 500,831 |

(単位:百万円、%)

| 会計年度 | 平成19年3月 | 平成20年3月 | 平成21年3月 | 平成22年3月 | 平成23年3月 |
|-----------------|------------------|------------------|------------------|------------------|------------------|
| 売上高 | | | | | |
| 完成工事高 | 452,572 | 450,471 | 452,604 | 463,369 | 439,964 |
| 不動産事業等売上高 | 11,469 | 15,814 | 13,289 | 11,686 | 12,797 |
| 売上高合計 | 464,041 | 466,285 | 465,893 | 475,055 | 452,762 |
| 売上原価 | | | | | |
| 完成工事原価 | 422,981 | 424,238 | 426,675 | 434,998 | 411,682 |
| 不動産事業等売上原価 | 7,914 | 11,271 | 9,363 | 8,736 | 10,306 |
| 売上原価合計 | 430,895 | 435,510 | 436,039 | 443,734 | 421,989 |
| 売上総利益 | | | | | |
| 完成工事総利益 | 29,591 | 26,232 | 25,928 | 28,371 | 28,282 |
| 不動産事業等総利益 | 3,554 | 4,542 | 3,926 | 2,950 | 2,490 |
| 売上総利益合計 | 33,146 (7.1%) | 30,775 (6.6%) | 29,854 (6.4%) | 31,321 (6.6%) | 30,772 (6.8%) |
| 販売費及び一般管理費 | 25,477 | 25,619 | 25,552 | 24,912 | 24,768 |
| 営業利益 | 7,668 (1.7%) | 5,155 (1.1%) | 4,302 (0.9%) | 6,408 (1.3%) | 6,004 (1.3%) |
| 営業外収益 | | | | | |
| 受取利息 | 173 | 270 | 259 | 216 | 191 |
| 受取配当金 | 1,631 | 1,976 | 2,052 | 1,535 | 1,691 |
| 保険配当金 | - | 341 | 333 | 282 | 270 |
| その他 | 779 | 341 | 281 | 363 | 406 |
| 営業外収益合計 | 2,584 | 2,930 | 2,926 | 2,397 | 2,559 |
| 営業外費用 | | | | | |
| 支払利息 | 832 | 1,051 | 1,076 | 870 | 794 |
| 為替差損 | - | - | 188 | - | - |
| その他 | 179 | 216 | 182 | 211 | 291 |
| 営業外費用合計 | 1,011 | 1,267 | 1,447 | 1,081 | 1,085 |
| 経常損益 | 9,241 (2.0%) | 6,817 (1.5%) | 5,780 (1.2%) | 7,724 (1.6%) | 7,478 (1.7%) |
| 特別利益 | 2,258 | 2,770 | 648 | 399 | 476 |
| 特別損失 | 3,165 | 853 | 1,251 | 1,959 | 945 |
| 税金等調整前 当期純利益 | 8,335 (1.8%) | 8,734 (1.9%) | 5,177 (1.1%) | 6,164 (1.3%) | 7,009 (1.5%) |
| 法人税、住民税及び事業税 | 5,032 | 1,269 | 564 | 733 | 665 |
| 法人税等調整額 | △ 730 | 3,484 | 1,618 | 2,247 | 2,495 |
| 少数株主損益調整前当期純利益 | - | - | - | - | 3,849 |
| 少数株主利益 | 104 | 247 | 177 | 8 | 74 |
| 当期純利益 | 3,928 (0.8%) | 3,733 (0.8%) | 2,817 (0.6%) | 3,175 (0.7%) | 3,774 (0.8%) |

注:カッコ内は売上高利益率

(単位:百万円、%)

IV. 連結キャッシュ・フローの推移

連結

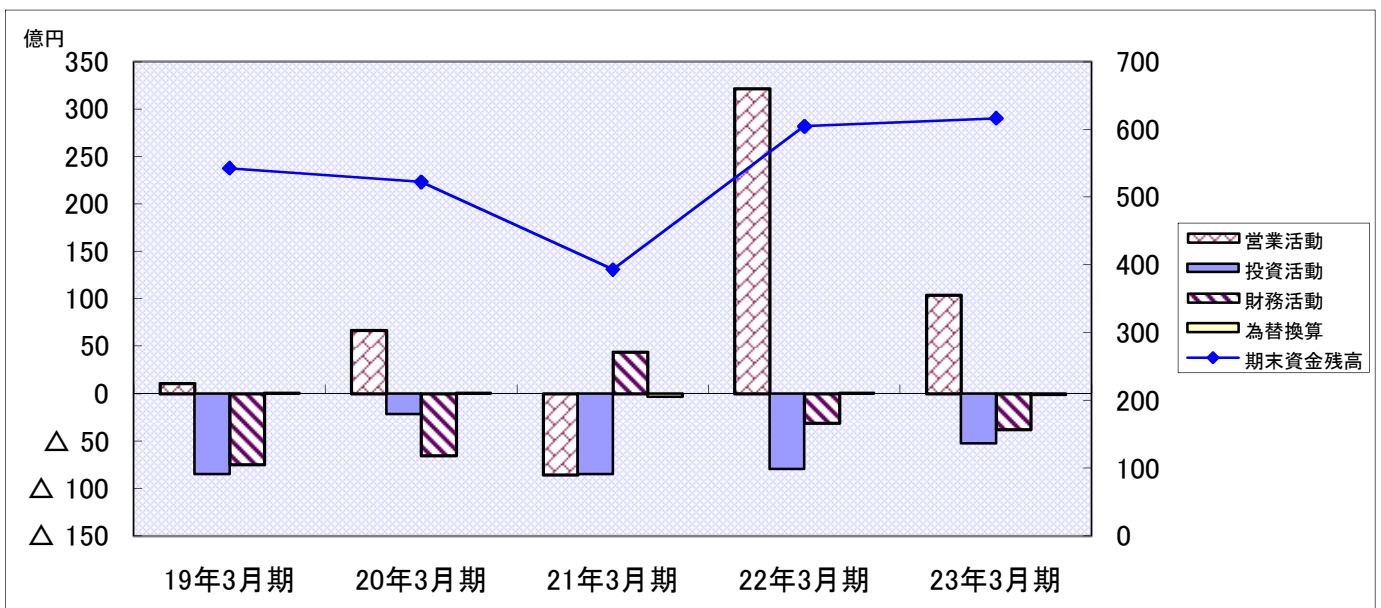
比較連結キャッシュ・フロー計算書

(単位:百万円)

| 科目 | 会計年度 | 19年3月期 | 20年3月期 | 21年3月期 | 22年3月期 | 23年3月期 |
|---------------------------|------|-----------------|----------------|-----------------|----------------|----------------|
| 1 営業活動によるキャッシュ・フロー | | | | | | |
| 税金等調整前当期純利益 | | 8,335 | 8,734 | 5,177 | 6,164 | 7,009 |
| 減価償却費 | | 1,610 | 1,836 | 2,000 | 2,143 | 2,072 |
| 引当金の増減額(減少:△) | | △ 5,555 | △ 858 | △ 991 | 2,465 | 1,759 |
| 売上債権の増減額(増加:△) | | △ 2,322 | 12,696 | △ 4,872 | 2,148 | △ 35,196 |
| 未成工事支出金の増減額(増加:△) | | △ 16,658 | △ 11,065 | 24,636 | 79,512 | 25,810 |
| 販売用不動産の増減額(増加:△) | | 1,107 | 3,079 | 1,225 | 1,284 | 1,119 |
| 仕入債務の増減額(減少:△) | | 3,937 | △ 9,487 | △ 4,283 | △ 6,425 | 17,503 |
| 未成工事受入金の増減額(減少:△) | | 7,671 | 11,042 | △ 25,811 | △ 52,354 | △ 7,187 |
| 法人税等支払額 | | △ 2,495 | △ 4,565 | △ 862 | △ 527 | △ 689 |
| その他 | | 5,463 | △ 4,740 | △ 4,796 | △ 2,260 | △ 1,822 |
| 営業活動によるキャッシュ・フロー | | 1,093 | 6,669 | △ 8,577 | 32,152 | 10,379 |
| 2 投資活動によるキャッシュ・フロー | | | | | | |
| 定期預金の預入・払出(預入:△) | | △ 192 | △ 59 | 263 | 192 | 210 |
| 有価証券等の取得・売却(取得:△) | | △ 3,492 | △ 5,363 | △ 3,571 | △ 2,944 | △ 614 |
| 有形固定資産の取得・売却(取得:△) | | △ 4,035 | 3,071 | △ 4,965 | △ 5,459 | △ 5,088 |
| 貸付金の支出・回収(支出:△) | | △ 28 | 155 | 90 | 247 | 102 |
| その他 | | △ 763 | 25 | △ 295 | 16 | 111 |
| 投資活動によるキャッシュ・フロー | | △ 8,509 | △ 2,171 | △ 8,478 | △ 7,948 | △ 5,278 |
| 3 財務活動によるキャッシュ・フロー | | | | | | |
| 借入金の返済による支出 | | △ 5,189 | 16 | 6,688 | 325 | △ 1,467 |
| 社債、CPの発行・償還(償還:△) | | 0 | 0 | 0 | - | - |
| 配当金支払額 | | △ 2,238 | △ 2,256 | △ 2,206 | △ 2,204 | △ 2,184 |
| その他 | | △ 77 | △ 4,284 | △ 59 | △ 1,210 | △ 103 |
| 財務活動によるキャッシュ・フロー | | △ 7,504 | △ 6,525 | 4,422 | △ 3,089 | △ 3,754 |
| 4 現金預金の為替換算額 | | 34 | 6 | △ 322 | 42 | △ 150 |
| 5 現金預金の増減額(減少:△) | | △ 14,888 | △ 2,022 | △ 12,956 | 21,156 | 1,194 |
| 6 現金預金の期首残高 | | 69,168 | 54,280 | 52,258 | 39,302 | 60,459 |
| 7 現金預金の当期末残高 | | 54,280 | 52,258 | 39,302 | 60,459 | 61,654 |

注)無印は資金の増加、△印は資金の減少を表す。

キャッシュフロー推移グラフ (単位:億円、期末資金残高のみ右目盛)



V. 貸借対照表の推移

個別

| 会計年度 | 平成19年3月 | 平成20年3月 | 平成21年3月 | 平成22年3月 | 平成23年3月 |
|-------------------|----------------|----------------|----------------|----------------|----------------|
| 資産の部 | | | | | |
| 流動資産 | | | | | |
| 現金預金 | 43,198 | 30,704 | 28,475 | 31,724 | 31,681 |
| 受取手形 | 14,956 | 20,886 | 8,454 | 4,480 | 6,354 |
| 完成工事未収入金 | 89,101 | 65,535 | 84,124 | 84,716 | 116,155 |
| 有価証券 | 69 | 11,000 | 50 | 17,000 | 20,069 |
| 販売用不動産 | 38,087 | 34,698 | 32,316 | 30,272 | 28,512 |
| 不動産事業支出金 | 16 | 209 | 177 | 907 | 1,555 |
| 未成工事支出金 | 162,940 | 173,726 | 151,765 | 72,156 | 48,481 |
| 材料貯蔵品 | 279 | 478 | 612 | 462 | 291 |
| 繰延税金資産 | 18,405 | 17,262 | 18,279 | 16,884 | 7,247 |
| 未収入金 | 1,858 | 4,075 | 1,770 | 1,155 | 1,118 |
| その他 | 1,084 | 1,409 | 1,176 | 1,234 | 1,850 |
| 貸倒引当金 | △ 530 | △ 455 | △ 478 | △ 545 | △ 892 |
| 流動資産合計 | 369,470 | 359,531 | 326,724 | 260,450 | 262,426 |
| 固定資産 | | | | | |
| 有形固定資産 | | | | | |
| 建物 | 14,159 | 13,619 | 15,267 | 14,652 | 15,082 |
| 構築物 | 316 | 281 | 377 | 376 | 346 |
| 機械装置 | 912 | 709 | 790 | 591 | 493 |
| 船舶 | 54 | 43 | - | - | - |
| 車両運搬具 | 10 | 13 | 11 | 12 | 7 |
| 工具器具 | 84 | 91 | 106 | 94 | 85 |
| 備品 | 158 | 156 | 145 | 138 | 119 |
| 土地 | 56,836 | 54,883 | 59,153 | 60,807 | 64,683 |
| リース資産 | - | - | 247 | 203 | 140 |
| 建設仮勘定 | 21 | 66 | 201 | 632 | 893 |
| 有形固定資産合計 | 72,555 | 69,865 | 76,302 | 77,508 | 81,850 |
| 無形固定資産 | | | | | |
| 借地権 | 482 | 482 | 720 | 2,994 | 1,294 |
| ソフトウェア | 344 | 538 | 656 | 641 | 558 |
| 電話加入権 | 3 | 3 | 3 | 3 | 3 |
| 施設利用権 | 4 | 3 | 2 | 2 | 1 |
| その他 | 335 | 22 | - | 11 | 12 |
| 無形固定資産合計 | 1,170 | 1,050 | 1,383 | 3,653 | 1,870 |
| 投資その他の資産 | | | | | |
| 投資有価証券 | 192,221 | 136,312 | 90,230 | 117,774 | 108,442 |
| 関係会社株式 | 2,744 | 2,874 | 3,418 | 3,558 | 3,690 |
| その他関係会社有価証券 | - | - | 278 | 1,055 | 1,055 |
| 出資金 | 1 | 4 | 4 | 4 | 5 |
| 関係会社出資金 | 487 | 487 | - | - | - |
| 長期貸付金 | 1,120 | 904 | 849 | 549 | 549 |
| 従業員に対する長期貸付金 | 63 | 53 | 45 | 39 | 17 |
| 関係会社長期貸付金 | 854 | 922 | 1,003 | 965 | 975 |
| 破産更正債権等 | 608 | 531 | 1,797 | 583 | 2,568 |
| 長期前払費用 | 47 | 37 | 45 | 151 | 128 |
| 長期営業外未収入金 | 2,168 | 1,624 | 1,756 | 3,937 | 1,770 |
| 繰延税金資産 | - | - | 5,689 | - | 5,244 |
| その他 | 2,507 | 2,468 | 2,448 | 2,369 | 2,207 |
| 貸倒引当金 | △ 3,084 | △ 2,513 | △ 2,536 | △ 3,325 | △ 3,481 |
| 投資その他の資産合計 | 199,739 | 143,708 | 105,030 | 127,665 | 123,174 |
| 固定資産合計 | 273,465 | 214,625 | 182,717 | 208,827 | 206,895 |
| 資産合計 | 642,935 | 574,156 | 509,441 | 469,278 | 469,321 |

(単位:百万円、%)

V. 貸借対照表の推移

個別

| 会計年度 | 平成19年3月 | 平成20年3月 | 平成21年3月 | 平成22年3月 | 平成23年3月 |
|-------------------|----------------|----------------|----------------|----------------|----------------|
| 負債の部 | | | | | |
| 流動負債 | | | | | |
| 支払手形 | 57,150 | 25,349 | 20,457 | 16,493 | 16,887 |
| 工事未払金 | 54,554 | 72,705 | 76,468 | 73,908 | 91,829 |
| 短期借入金 | 38,835 | 39,993 | 39,672 | 32,492 | 36,358 |
| リース債務 | - | - | - | - | 63 |
| 未払金 | 1,641 | 1,826 | 1,588 | 1,373 | 1,332 |
| 未払法人税等 | 5,512 | 1,836 | 315 | 296 | 465 |
| 未成工事受入金 | 125,798 | 136,183 | 113,275 | 61,518 | 54,207 |
| 預り金 | 17,747 | 16,460 | 9,321 | 8,287 | 7,245 |
| 預り消費税 | 5,387 | 5,907 | 5,665 | 6,214 | 7,818 |
| 賞与引当金 | 4,296 | 3,905 | 3,588 | 3,096 | 3,039 |
| 完成工事補償引当金 | 978 | 989 | 909 | 978 | 904 |
| 工事損失引当金 | 1,897 | 2,852 | 3,211 | 6,429 | 9,266 |
| 災害損失引当金 | | | | | 297 |
| 従業員預り金 | 6,853 | 6,501 | 6,046 | 5,692 | 5,552 |
| その他 | 2,299 | 2,910 | 4,882 | 2,220 | 929 |
| 流動負債合計 | 322,947 | 317,421 | 285,402 | 219,002 | 236,197 |
| 固定負債 | | | | | |
| 長期借入金 | 5,430 | 4,478 | 11,586 | 18,770 | 14,209 |
| リース債務 | - | - | - | - | 90 |
| 繰延税金負債 | 37,889 | 13,288 | - | 5,796 | - |
| 再評価に係る繰延税金負債 | 1,425 | 3,526 | 11,998 | 11,926 | 11,888 |
| 退職給付引当金 | 26,818 | 26,008 | 24,979 | 23,791 | 21,988 |
| 役員退職慰労引当金 | 72 | 55 | 100 | 110 | 138 |
| 資産除去債務 | - | - | - | - | 120 |
| 不動産賃貸保証金 | 3,053 | 2,922 | 2,428 | 2,459 | 2,671 |
| 長期未払金 | 761 | 753 | 693 | 642 | 620 |
| その他 | - | - | 561 | 508 | - |
| 固定負債合計 | 75,450 | 51,032 | 52,348 | 64,006 | 51,726 |
| 負債合計 | 398,398 | 368,453 | 337,750 | 283,008 | 287,924 |
| 純資産の部 | | | | | |
| 株主資本 | | | | | |
| 資本金 | 23,001 | 23,001 | 23,001 | 23,001 | 23,001 |
| 資本剰余金 | | | | | |
| 資本準備金 | 25,573 | 25,573 | 25,573 | 25,573 | 25,573 |
| 資本剰余金合計 | 25,573 | 25,573 | 25,573 | 25,573 | 25,573 |
| 利益剰余金 | | | | | |
| 利益準備金 | 5,750 | 5,750 | 5,750 | 5,750 | 5,750 |
| 圧縮記帳積立金 | 3,718 | 3,727 | 3,832 | 3,992 | 3,970 |
| 別途積立金 | 108,274 | 110,274 | 110,274 | 104,274 | 104,274 |
| 繰越利益剰余金 | 5,329 | 1,841 | △ 2,568 | 3,822 | 4,623 |
| 利益剰余金合計 | 123,073 | 121,594 | 117,288 | 117,839 | 118,619 |
| 自己株式 | △ 390 | △ 4,675 | △ 4,734 | △ 5,852 | △ 5,943 |
| 株主資本合計 | 171,257 | 165,494 | 161,128 | 160,561 | 161,251 |
| 評価・換算差額等 | | | | | |
| その他有価証券評価差額金 | 71,204 | 35,076 | 6,044 | 21,338 | 15,601 |
| 繰延ヘッジ損益 | △ 1 | △ 5 | 20 | △ 28 | △ 16 |
| 土地再評価差額金 | 2,076 | 5,137 | 4,497 | 4,397 | 4,561 |
| 評価・換算差額等合計 | 73,279 | 40,209 | 10,562 | 25,707 | 20,146 |
| 純資産合計 | 244,536 | 205,703 | 171,691 | 186,269 | 181,397 |
| 負債・純資産合計 | 642,935 | 574,156 | 509,441 | 469,278 | 469,321 |

(単位:百万円、%)

①損益計算書の推移

| 会計年度 | 平成19年3月 | 平成20年3月 | 平成21年3月 | 平成22年3月 | 平成23年3月 |
|--------------|-------------------|-------------------|-------------------|-------------------|-------------------|
| 売上高 | | | | | |
| 完成工事高 | 431,909 | 430,856 | 431,272 | 446,380 | 421,311 |
| 不動産事業売上高 | 6,633 | 10,183 | 7,724 | 6,210 | 7,548 |
| 売上高合計 | 438,543 | 441,040 | 438,997 | 452,590 | 428,859 |
| 売上原価 | | | | | |
| 完成工事原価 | 404,027 | 406,467 | 407,049 | 419,843 | 395,254 |
| 不動産事業売上原価 | 4,446 | 7,098 | 5,209 | 4,602 | 5,549 |
| 売上原価合計 | 408,474 | 413,566 | 412,259 | 424,446 | 400,804 |
| 売上総利益 | | | | | |
| 完成工事総利益 | 27,881 (6.5) | 24,388 (5.7) | 24,223 (5.6) | 26,536 (5.9) | 26,056 (6.2) |
| 不動産事業総利益 | 2,187 (33.0) | 3,084 (30.3) | 2,514 (32.6) | 1,607 (25.9) | 1,999 (26.5) |
| 売上総利益合計 | 30,069 (6.9) | 27,473 (6.2) | 26,738 (6.1) | 28,144 (6.2) | 28,055 (6.5) |
| 販売費及び一般管理費 | 23,099 (5.3) | 23,465 (5.3) | 23,268 (5.3) | 22,412 (5.0) | 22,592 (5.3) |
| 営業損益 | 6,969 | 4,008 | 3,470 | 5,732 | 5,462 |
| 営業外収益 | | | | | |
| 受取利息及び配当金 | 1,764 | 2,333 | 2,270 | 1,718 | 1,834 |
| その他 | 749 | 643 | 579 | 577 | 580 |
| 営業外収益合計 | 2,514 | 2,976 | 2,849 | 2,296 | 2,415 |
| 営業外費用 | | | | | |
| 支払利息 | 830 | 1,057 | 1,099 | 926 | 945 |
| その他 | 151 | 174 | 252 | 228 | 213 |
| 営業外費用合計 | 981 | 1,231 | 1,351 | 1,155 | 1,159 |
| 経常損益 | 8,501 | 5,753 | 4,967 | 6,873 | 6,718 |
| 特別利益 | 2,358 | 2,783 | 477 | 344 | 64 |
| 特別損失 | 3,156 | 823 | 1,179 | 1,890 | 866 |
| 税引前当期純損益 | 7,704 | 7,713 | 4,265 | 5,327 | 5,916 |
| 法人税等 | 3,978 | 3,879 | 1,723 | 2,673 | 2,791 |
| 当期純損益 | 3,725 | 3,833 | 2,541 | 2,654 | 3,124 |

※カッコ内は売上高利益率及び同販管比率

②完成工事高の推移(建土別)

| | 平成19年3月 | 平成20年3月 | 平成21年3月 | 平成22年3月 | 平成23年3月 |
|-------------------|--------------------|--------------------|--------------------|--------------------|------------------|
| 建築工事 | 330,096 | 334,327 | 337,307 | 348,444 | 340,919 |
| 土木工事 | 101,813 | 96,528 | 93,964 | 97,936 | 80,391 |
| 建設事業計 (うち海外工事) | 431,909 (1,951) | 430,856 (3,723) | 431,272 (5,087) | 446,380 (2,221) | 421,311 (97) |

(単位:百万円、%)

③完成工事利益の推移(建土別)

| | 19年3月 | 前期比 | 20年3月 | 前期比 | 21年3月 | 前期比 | 22年3月 | 前期比 | 23年3月 | 前期比 |
|-------|---------|-------|---------|-------|---------|-------|---------|-------|---------|-------|
| 建築工事 | 17,992 | △22.0 | 18,016 | 0.1 | 18,807 | 4.4 | 22,053 | 17.3 | 22,645 | 2.7 |
| (利益率) | (5.5) | | (5.4) | | (5.6) | | (6.3) | | (6.6) | |
| 土木工事 | 9,884 | 34.4 | 6,372 | △35.6 | 5,415 | △15.0 | 4,483 | △17.2 | 3,410 | △23.9 |
| (利益率) | (9.7) | | (6.6) | | (5.8) | | (4.6) | | (4.2) | |
| 建設事業計 | 27,881 | △8.4 | 24,388 | △12.5 | 24,223 | △0.7 | 26,536 | 9.5 | 26,056 | △1.8 |
| (利益率) | (6.5) | | (5.7) | | (5.6) | | (5.9) | | (6.2) | |

④不動産事業売上高・不動産事業総利益の推移

| | 19年3月 | | 20年3月 | | 21年3月 | | 22年3月 | | 23年3月 | |
|-------|-------|-------|--------|-------|-------|-------|-------|-------|-------|-------|
| | 売上高 | 利益額 | 売上高 | 利益額 | 売上高 | 利益額 | 売上高 | 利益額 | 売上高 | 利益額 |
| 不動産売買 | 2,463 | 118 | 5,879 | 865 | 3,315 | 609 | 1,752 | △ 524 | 2,477 | △ 763 |
| 不動産賃貸 | 4,170 | 2,068 | 4,304 | 2,219 | 4,409 | 1,905 | 4,458 | 2,132 | 5,070 | 2,763 |
| 計 | 6,633 | 2,186 | 10,183 | 3,084 | 7,724 | 2,514 | 6,210 | 1,607 | 7,548 | 1,999 |

⑤完成工事原価の構成比

| | 19年3月 | 20年3月 | 21年3月 | 22年3月 | 23年3月 |
|-----|-------|-------|-------|-------|-------|
| 材料費 | 12.7% | 12.0% | 12.9% | 14.4% | 13.4% |
| 労務費 | 7.4% | 7.2% | 6.8% | 7.5% | 7.4% |
| 外注費 | 66.4% | 67.5% | 67.1% | 62.9% | 65.5% |
| 経費 | 13.5% | 13.3% | 13.2% | 15.3% | 13.7% |

⑥販管費中の人件費の推移

| | 19年3月 | 20年3月 | 21年3月 | 22年3月 | 23年3月 |
|--|--------|--------|--------|--------|--------|
| | 15,551 | 15,424 | 14,765 | 14,793 | 14,416 |

⑦特別損益の内訳

| | 19年3月 | 20年3月 | 21年3月 | 22年3月 | 23年3月 |
|---------------|--------------|--------------|--------------|--------------|------------|
| 特別利益 | | | | | |
| 貸倒引当金戻入額 | 1,152 | 287 | 6 | 184 | 54 |
| 固定資産売却益 | 171 | 2,358 | 246 | 159 | 9 |
| 投資有価証券売却益 | 1,031 | 136 | 222 | - | 1 |
| その他 | 3 | - | 1 | 0 | - |
| 特別利益合計 | 2,358 | 2,783 | 477 | 344 | 64 |
| 特別損失 | | | | | |
| 前期損益修正損 | 197 | - | - | - | - |
| たな卸資産評価損 | 2,805 | - | - | - | - |
| 減損損失 | - | - | - | 317 | 172 |
| 投資有価証券評価損 | 52 | 269 | 240 | 153 | 171 |
| 投資有価証券売却損 | - | - | - | 292 | 30 |
| 貸倒引当金繰入額 | - | - | - | 1,051 | - |
| 災害損失 | - | - | - | - | 364 |
| 固定資産廃棄損 | - | 69 | 787 | 18 | 5 |
| ゴルフ会員権評価損 | 33 | 34 | 31 | 0 | 22 |
| 課徴金・違約金 | - | 442 | 16 | 13 | - |
| その他 | 67 | 7 | 103 | 41 | 99 |
| 特別損失合計 | 3,156 | 823 | 1,179 | 1,890 | 866 |

(単位:百万円、%)