

# FACT BOOK

(2009年3月期～2013年3月期)

I. 主な経営指標等の推移

II. 連結貸借対照表の推移

III. 連結損益計算書の推移

IV. 連結キャッシュ・フローの推移

V. 貸借対照表の推移(個別)

VI. 損益状況の推移(個別)

 **戸田建設株式会社**

## I. 主な経営指標等の推移

回次 会計期間	第86期 H20.4.1-H21.3.31	第87期 H21.4.1-H22.3.31	第88期 H22.4.1-H23.3.31	第89期 H23.4.1-H24.3.31	第90期 H24.4.1-H25.3.31
------------	--------------------------	--------------------------	--------------------------	--------------------------	--------------------------

### ①連結経営指標等

売上高 (百万円)	464,762	475,653	452,499	489,385	497,048
経常利益 (百万円)	5,480	7,460	7,265	△ 6,690	△ 45,581
当期純利益 (百万円)	2,533	2,906	3,567	△ 19,872	△ 65,285
包括利益 (百万円)	-	-	△ 2,586	△ 17,167	△ 41,516
純資産額 (百万円)	179,851	194,859	189,581	171,537	128,095
総資産額 (百万円)	540,856	501,189	499,111	487,160	500,199
1株当り純資産額 (円)	563.76	617.42	602.35	537.53	397.18
1株当り当期純利益 (円)	8.10	9.36	11.53	△ 64.28	△ 209.70
自己資本比率 (%)	32.6	38.1	37.3	34.4	24.7
時価ベース自己資本比率 (%)	18.1	21.7	21.3	18.4	14.3
有利子負債 (百万円)	59,264	59,590	58,123	57,502	73,418
債務償還年数 (年)	-	1.9	5.6	-	-
インタレスト・カバレッジ・レシオ (倍)	-	33.4	13.2	-	-
営業活動によるキャッシュ・フロー (百万円)	△ 8,577	32,152	10,379	△ 48	△ 17,757
投資活動によるキャッシュ・フロー (百万円)	△ 8,478	△ 7,948	△ 5,278	△ 7,837	△ 445
財務活動によるキャッシュ・フロー (百万円)	4,422	△ 3,089	△ 3,754	△ 1,557	13,834
現金及び現金同等物の期末残高 (百万円)	39,302	60,459	61,654	52,024	48,015
金融収支 (百万円)	1,234	881	1,088	1,270	1,334
設備投資 (百万円)	9,801	3,471	5,102	3,432	3,589
減価償却費 (百万円)	1,997	2,140	2,069	2,144	2,094
研究開発費 (百万円)	2,253	2,146	1,906	1,903	1,346
従業員数 (人)	4,996	5,051	5,034	5,101	5,091

### ②個別経営指標等

売上高 (百万円)	438,997	452,590	428,859	457,387	460,293
経常利益 (百万円)	4,966	6,872	6,717	△ 7,182	△ 46,270
当期純利益 (百万円)	2,240	2,385	2,920	△ 19,603	△ 66,337
資本金 (百万円)	23,001	23,001	23,001	23,001	23,001
発行済株式数 (千株)	322,656	322,656	322,656	322,656	322,656
純資産額 (百万円)	171,118	185,429	180,352	161,447	116,154
総資産額 (百万円)	509,422	469,258	469,302	459,947	467,322
1株当り純資産額 (円)	543.90	594.90	579.16	518.53	373.20
1株当り当期純利益 (円)	7.12	7.63	9.37	△ 62.96	△ 213.08
1株当り年間配当額 (円)	7.00	7.00	7.00	6.00	5.00
自己資本比率 (%)	33.6	39.5	38.4	35.1	24.9
有利子負債 (百万円)	51,259	51,263	50,568	49,984	62,951
金融収支 (百万円)	1,170	792	888	1,025	1,175
設備投資 (百万円)	9,534	3,414	4,140	3,259	3,472
減価償却費 (百万円)	1,747	1,819	1,732	1,828	1,762
研究開発費 (百万円)	2,253	2,146	1,906	1,903	1,346
未成工事収支 (億円)	△ 384	△ 106	57	110	140
外国人持株比率 (%)	24.68	22.79	23.38	24.84	23.55
従業員数 (人)	4,116	4,163	4,110	4,072	4,028

(注)設備投資には無形固定資産を含んでいない。

会計年度	平成21年3月	平成22年3月	平成23年3月	平成24年3月	平成25年3月
<b>資産の部</b>					
流動資産					
現金預金	40,369	44,334	42,268	36,935	38,782
受取手形・完成工事未収入金等	100,525	97,362	132,541	164,203	164,719
有価証券	160	17,000	20,069	15,999	9,900
未成工事支出金	157,234	77,203	51,047	30,976	20,179
その他のたな卸資産	33,501	32,007	30,665	20,138	25,308
繰延税金資産	18,394	17,009	7,327	10,230	61
その他	3,099	2,810	3,552	3,871	13,878
貸倒引当金	△ 514	△ 587	△ 918	△ 991	△ 1,018
<b>流動資産合計</b>	<b>352,770</b>	<b>287,141</b>	<b>286,554</b>	<b>281,364</b>	<b>271,811</b>
固定資産					
有形固定資産					
建物・構築物	40,128	40,708	-	-	-
建物・構築物(純額)	-	-	18,131	17,765	16,354
機械・運搬具及び工具器具備品	10,467	10,378	-	-	-
機械・運搬具及び工具器具備品(純額)	-	-	799	709	724
土地	63,230	64,873	69,139	66,589	60,878
リース資産(純額)	293	203	140	134	185
建物仮勘定	201	643	895	2,165	53
減価償却累計額	△ 31,028	△ 32,446	-	-	-
<b>有形固定資産合計</b>	<b>83,293</b>	<b>84,361</b>	<b>89,106</b>	<b>87,365</b>	<b>78,196</b>
※有形固定資産に含まれる減価償却累計額	-	-	33,921	34,961	32,436
無形固定資産	1,975	4,125	2,270	3,012	3,037
投資等					
投資有価証券	91,180	119,615	110,251	110,715	143,300
長期貸付金	1,761	1,433	1,422	1,405	1,336
繰延税金資産	5,689	-	5,592	229	213
その他	6,720	7,840	7,410	4,623	3,786
貸倒引当金	△ 2,535	△ 3,328	△ 3,498	△ 1,555	△ 1,483
<b>投資等合計</b>	<b>102,815</b>	<b>125,561</b>	<b>121,179</b>	<b>115,418</b>	<b>147,154</b>
<b>固定資産合計</b>	<b>188,085</b>	<b>214,047</b>	<b>212,556</b>	<b>205,796</b>	<b>228,387</b>
<b>資産合計</b>	<b>540,856</b>	<b>501,189</b>	<b>499,111</b>	<b>487,160</b>	<b>500,199</b>

(単位:百万円)

会計年度	平成21年3月	平成22年3月	平成23年3月	平成24年3月	平成25年3月
<b>負債の部</b>					
流動負債					
支払手形・工事未払金等	107,045	100,591	118,101	132,799	155,148
短期借入金	47,677	40,819	43,913	37,059	52,765
未払法人税等	387	594	620	732	607
未成工事受入金	115,496	62,904	55,471	41,270	34,341
賞与引当金	3,831	3,352	3,286	2,570	1,072
完成工事補償引当金	938	1,008	926	940	1,471
工事損失引当金	3,212	6,434	9,271	14,010	23,195
災害損失引当金	-	-	297	218	-
訴訟損失引当金	-	-	-	-	985
預り金	15,637	15,353	15,844	15,253	11,589
その他	12,971	9,713	8,215	10,918	12,814
流動負債合計	307,198	240,772	255,949	255,773	293,993
固定負債					
長期借入金	11,586	18,770	14,209	20,443	20,652
繰延税金負債	63	5,796	251	3,172	22,372
再評価に係る繰延税金負債	11,998	11,926	11,888	9,780	9,557
退職給付引当金	25,789	24,548	22,738	22,030	21,355
役員退職慰労引当金	162	189	241	245	181
資産除去債務	-	-	155	156	145
その他	4,206	4,326	4,095	4,021	3,844
固定負債合計	53,806	65,557	53,580	59,850	78,110
負債合計	361,004	306,329	309,530	315,623	372,103
<b>純資産の部</b>					
株主資本					
資本金	23,001	23,001	23,001	23,001	23,001
資本剰余金	25,595	25,595	25,595	25,502	25,502
利益剰余金	123,837	124,656	125,893	103,746	36,723
自己株式	△ 5,360	△ 6,478	△ 6,683	△ 5,956	△ 5,987
株主資本合計	167,074	166,774	167,806	146,293	79,240
その他の包括利益累計額					
その他有価証券評価差額金	6,021	21,334	15,594	17,007	40,046
繰延ヘッジ損益	20	△ 28	△ 15	57	1
土地再評価差額金	4,497	4,397	4,561	6,073	5,940
為替換算調整勘定	△ 1,425	△ 1,318	△ 1,812	△ 2,066	△ 1,611
その他の包括利益累計額合計	9,114	24,384	18,327	21,071	44,376
少数株主持分	3,662	3,700	3,447	4,172	4,478
純資産合計	179,851	194,859	189,581	171,537	128,095
負債・純資産合計	540,856	501,189	499,111	487,160	500,199

(単位:百万円)

会計年度	平成21年3月	平成22年3月	平成23年3月	平成24年3月	平成25年3月
売上高					
完成工事高	451,472	463,967	439,701	475,603	483,649
不動産事業等売上高	13,289	11,686	12,797	13,782	13,399
売上高合計	464,762	475,653	452,499	489,385	497,048
売上原価					
完成工事原価	425,840	435,864	411,659	455,982	510,774
不動産事業等売上原価	9,363	8,736	10,306	18,256	10,917
売上原価合計	435,204	444,600	421,966	474,239	521,691
売上総利益					
完成工事総利益	25,631	28,103	28,042	19,620	△ 27,124
不動産事業等総利益	3,926	2,950	2,490	△ 4,474	2,481
売上総利益合計	29,558 (6.4%)	31,053 (6.7%)	30,532 (6.7%)	15,146 (3.1%)	△ 24,643 (△5.0%)
販売費及び一般管理費	25,555	24,908	24,766	23,140	22,354
営業利益	4,002 (0.9%)	6,144 (1.3%)	5,766 (1.3%)	△ 7,994 (△1.6%)	△ 46,997 (△9.5%)
営業外収益					
受取利息	259	216	191	260	263
受取配当金	2,052	1,535	1,691	1,792	1,856
保険配当金	333	282	270	278	221
その他	281	363	433	226	317
営業外収益合計	2,926	2,397	2,586	2,557	2,657
営業外費用					
支払利息	1,076	870	794	768	785
為替差損	188	-	-	37	11
貸倒引当金繰入額	-	-	-	173	227
その他	182	211	292	274	218
営業外費用合計	1,447	1,081	1,087	1,253	1,242
経常損益	5,480 (1.2%)	7,460 (1.6%)	7,265 (1.6%)	△ 6,690 (△1.4%)	△ 45,581 (△9.2%)
特別利益	648	399	476	90	2,107
特別損失	1,251	1,959	945	6,415	4,402
税金等調整前当期純利益	4,877 (1.0%)	5,900 (1.2%)	6,797 (1.5%)	△ 13,015 (△2.7%)	△ 47,876 (△9.6%)
法人税、住民税及び事業税	564	733	665	792	713
法人税等調整額	1,614	2,251	2,498	5,963	16,420
少数株主損益調整前当期純利益	-	-	3,633	△ 19,770	△ 65,010
少数株主利益	166	8	65	102	274
当期純利益	2,533 (0.5%)	2,906 (0.6%)	3,567 (0.8%)	△ 19,872 (△4.1%)	△ 65,285 (△13.1%)

注:カッコ内は売上高利益率

(単位:百万円)

# IV. 連結キャッシュ・フローの推移

連結

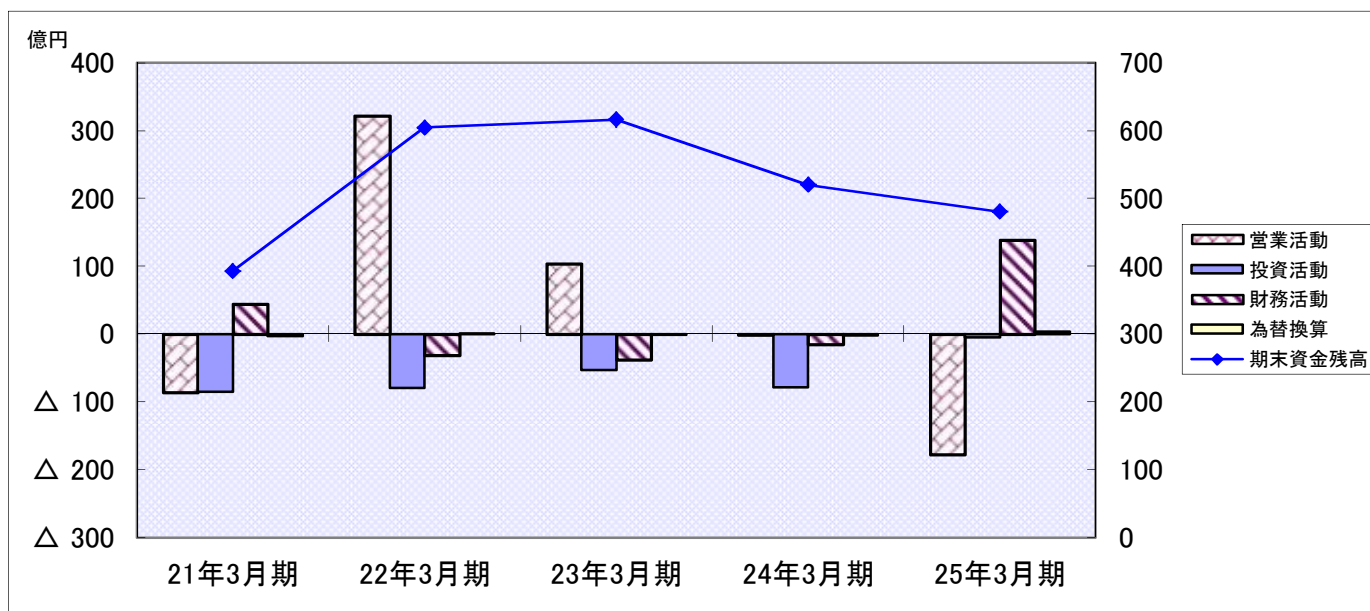
比較連結キャッシュ・フロー計算書

(単位:百万円)

科目	21年3月期	22年3月期	23年3月期	24年3月期	25年3月期
<b>1 営業活動によるキャッシュ・フロー</b>					
税金等調整前当期純利益	4,877	5,900	6,797	13,015	47,876
減価償却費	1,997	2,140	2,069	2,144	2,094
引当金の増減額(減少:△)	984	2,465	1,730	1,385	8,193
売上債権の増減額(増加:△)	4,202	2,162	35,062	31,784	321
未成工事支出金の増減額(増加:△)	23,852	80,031	26,156	20,063	10,811
販売用不動産の増減額(増加:△)	1,225	1,284	1,119	10,574	3,256
仕入債務の増減額(減少:△)	4,335	6,453	17,510	14,789	22,082
未成工事受入金の増減額(減少:△)	25,350	52,591	7,433	14,191	6,965
法人税等支払額	877	527	689	654	807
その他	4,780	2,260	1,820	10,639	8,225
<b>営業活動によるキャッシュ・フロー</b>	<b>8,577</b>	<b>32,152</b>	<b>10,379</b>	<b>48</b>	<b>17,757</b>
<b>2 投資活動によるキャッシュ・フロー</b>					
定期預金の預入・払出(預入:△)	263	192	210	299	312
有価証券等の取得・売却(取得:△)	3,571	2,944	614	3,503	941
固定資産の取得・売却(取得:△)	4,965	5,459	5,088	4,141	1,946
貸付金の支出・回収(支出:△)	90	247	102	17	69
その他	295	16	111	89	175
<b>投資活動によるキャッシュ・フロー</b>	<b>8,478</b>	<b>7,948</b>	<b>5,278</b>	<b>7,837</b>	<b>445</b>
<b>3 財務活動によるキャッシュ・フロー</b>					
借入金の返済による支出	6,688	325	1,467	621	4,838
社債、CPの発行・償還(償還:△)	-	-	-	-	11,000
配当金支払額	2,206	2,204	2,184	2,179	1,902
その他	59	1,210	103	1,243	101
<b>財務活動によるキャッシュ・フロー</b>	<b>4,422</b>	<b>3,089</b>	<b>3,754</b>	<b>1,557</b>	<b>13,834</b>
<b>4 現金預金の為替換算額</b>	<b>322</b>	<b>42</b>	<b>150</b>	<b>186</b>	<b>360</b>
<b>5 現金預金の増減額(減少:△)</b>	<b>12,956</b>	<b>21,156</b>	<b>1,194</b>	<b>9,629</b>	<b>4,008</b>
<b>6 現金預金の期首残高</b>	<b>52,258</b>	<b>39,302</b>	<b>60,459</b>	<b>61,654</b>	<b>52,024</b>
<b>7 現金預金の当期末残高</b>	<b>39,302</b>	<b>60,459</b>	<b>61,654</b>	<b>52,024</b>	<b>48,015</b>

注)無印は資金の増加、△印は資金の減少を表す。

キャッシュフロー推移グラフ(単位:億円、期末資金残高のみ右目盛)



## V. 貸借対照表の推移

個別

会計年度	平成21年3月	平成22年3月	平成23年3月	平成24年3月	平成25年3月
<b>資産の部</b>					
<b>流動資産</b>					
現金預金	28,475	31,724	31,681	24,209	21,433
受取手形	8,454	4,480	6,354	7,569	3,545
完成工事未収入金	84,124	84,716	116,155	151,499	154,798
有価証券	50	17,000	20,069	15,000	9,900
販売用不動産	32,316	30,272	28,512	19,461	23,235
不動産事業支出金	177	907	1,555	12	11
未成工事支出金	151,765	72,156	48,481	28,806	19,294
材料貯蔵品	612	462	291	415	301
繰延税金資産	18,279	16,884	7,247	10,744	-
未収入金	1,770	1,155	1,118	1,240	4,901
その他	1,176	1,234	1,850	2,120	10,572
貸倒引当金	△ 478	△ 545	△ 892	△ 961	△ 2,768
<b>流動資産合計</b>	<b>326,724</b>	<b>260,450</b>	<b>262,426</b>	<b>260,119</b>	<b>245,226</b>
<b>固定資産</b>					
<b>有形固定資産</b>					
建物	15,267	14,652	15,082	14,980	14,071
構築物	377	376	346	290	236
機械装置	790	591	493	447	451
車両運搬具	11	12	7	5	7
工具器具	106	94	85	69	66
備品	145	138	119	106	93
土地	59,153	60,807	64,683	62,104	57,543
リース資産	247	203	140	134	179
建設仮勘定	201	632	893	2,165	53
<b>有形固定資産合計</b>	<b>76,302</b>	<b>77,508</b>	<b>81,850</b>	<b>80,303</b>	<b>72,704</b>
<b>無形固定資産</b>					
借地権	720	2,994	1,294	2,055	2,055
ソフトウェア	656	641	558	612	684
電話加入権	3	3	3	3	3
施設利用権	2	2	1	1	0
その他	-	11	12	13	9
<b>無形固定資産合計</b>	<b>1,383</b>	<b>3,653</b>	<b>1,870</b>	<b>2,687</b>	<b>2,752</b>
<b>投資その他の資産</b>					
投資有価証券	90,230	117,774	108,442	107,820	138,849
関係会社株式	3,399	3,539	3,671	4,024	3,846
その他関係会社有価証券	278	1,055	1,055	1,055	1,055
出資金	4	4	5	2	2
長期貸付金	849	549	549	549	549
従業員に対する長期貸付金	45	39	17	14	13
関係会社長期貸付金	1,003	965	975	919	723
破産更正債権等	1,797	583	2,568	218	146
長期前払費用	45	151	128	94	71
長期営業外未収入金	1,756	3,937	1,770	1,480	830
繰延税金資産	5,689	-	5,244	-	-
その他	2,448	2,369	2,207	2,212	2,022
貸倒引当金	△ 2,536	△ 3,325	△ 3,481	△ 1,554	△ 1,472
<b>投資その他の資産合計</b>	<b>105,011</b>	<b>127,646</b>	<b>123,155</b>	<b>116,837</b>	<b>146,639</b>
<b>固定資産合計</b>	<b>182,697</b>	<b>208,808</b>	<b>206,876</b>	<b>199,827</b>	<b>222,096</b>
<b>資産合計</b>	<b>509,422</b>	<b>469,258</b>	<b>469,302</b>	<b>459,947</b>	<b>467,322</b>

(単位: 百万円)

# V. 貸借対照表の推移

個別

会計年度	平成21年3月	平成22年3月	平成23年3月	平成24年3月	平成25年3月
<b>負債の部</b>					
<b>流動負債</b>					
支払手形	20,457	16,493	16,887	19,253	17,031
工事未払金	76,468	73,908	91,829	107,877	132,300
短期借入金	39,672	32,492	36,358	29,641	42,298
リース債務	-	96	63	55	64
未払金	1,588	1,373	1,332	1,781	1,678
未払法人税等	315	296	465	509	512
未成工事受入金	113,275	61,518	54,207	39,862	33,349
預り金	9,323	8,289	7,248	9,179	3,667
預り消費税	5,665	6,214	7,818	5,139	7,008
賞与引当金	3,588	3,096	3,039	2,345	873
完成工事補償引当金	909	978	904	914	1,440
工事損失引当金	3,211	6,429	9,266	13,740	23,143
災害損失引当金	-	-	297	218	-
債務保証損失引当金	-	-	-	1,538	-
訴訟損失引当金	-	-	-	-	985
従業員預り金	6,046	5,692	5,552	5,666	5,479
その他	4,882	2,220	929	2,929	4,917
<b>流動負債合計</b>	<b>285,403</b>	<b>219,004</b>	<b>236,200</b>	<b>240,653</b>	<b>274,752</b>
<b>固定負債</b>					
長期借入金	11,586	18,770	14,209	20,343	20,652
リース債務	-	124	90	94	127
繰延税金負債	-	5,796	-	2,936	22,132
再評価に係る繰延税金負債	11,998	11,926	11,888	9,780	9,557
退職給付引当金	24,979	23,791	21,988	21,238	20,555
役員退職慰労引当金	100	110	138	122	99
債務保証損失引当金	551	818	1,022	-	-
関係会社事業損失引当金	-	-	-	-	199
資産除去債務	-	-	120	119	114
不動産賃貸保証金	2,428	2,459	2,671	2,589	2,793
長期末払金	693	642	620	620	183
その他	561	383	-	-	-
<b>固定負債合計</b>	<b>52,899</b>	<b>64,825</b>	<b>52,749</b>	<b>57,846</b>	<b>76,416</b>
<b>負債合計</b>	<b>338,303</b>	<b>283,829</b>	<b>288,949</b>	<b>298,500</b>	<b>351,168</b>
<b>純資産の部</b>					
<b>株主資本</b>					
資本金	23,001	23,001	23,001	23,001	23,001
資本剰余金					
資本準備金	25,573	25,573	25,573	25,573	25,573
資本剰余金合計	25,573	25,573	25,573	25,573	25,573
利益剰余金					
利益準備金	5,750	5,750	5,750	5,750	5,750
圧縮記帳積立金	3,832	3,992	3,970	3,893	-
別途積立金	110,274	104,274	104,274	104,274	83,274
繰越利益剰余金	△ 3,141	2,981	3,578	△ 18,239	△ 61,432
利益剰余金合計	116,716	116,999	117,574	95,679	27,592
自己株式	△ 4,734	△ 5,852	△ 5,943	△ 5,956	△ 5,987
<b>株主資本合計</b>	<b>160,556</b>	<b>159,721</b>	<b>160,206</b>	<b>138,297</b>	<b>70,180</b>
<b>評価・換算差額等</b>					
その他有価証券評価差額金	6,044	21,338	15,601	17,017	40,032
繰延ヘッジ損益	20	△ 28	△ 16	57	1
土地再評価差額金	4,497	4,397	4,561	6,073	5,940
<b>評価・換算差額等合計</b>	<b>10,562</b>	<b>25,707</b>	<b>20,146</b>	<b>23,149</b>	<b>45,974</b>
<b>純資産合計</b>	<b>171,118</b>	<b>185,429</b>	<b>180,352</b>	<b>161,447</b>	<b>116,154</b>
<b>負債・純資産合計</b>	<b>509,422</b>	<b>469,258</b>	<b>469,302</b>	<b>459,947</b>	<b>467,322</b>

(単位: 百万円)



## VI. 損益状況の推移

個別

### ①損益計算書の推移

会計年度	平成21年3月	平成22年3月	平成23年3月	平成24年3月	平成25年3月
<b>売上高</b>					
完成工事高	431,272	446,380	421,311	448,952	452,585
不動産事業売上高	7,724	6,210	7,548	8,434	7,708
売上高合計	438,997	452,590	428,859	457,387	460,293
<b>売上原価</b>					
完成工事原価	407,049	419,843	395,254	430,986	481,533
不動産事業売上原価	5,209	4,602	5,549	13,677	6,133
売上原価合計	412,259	424,446	400,804	444,664	487,666
<b>売上総利益</b>					
完成工事総利益	24,223 ( 5.6 )	26,536 ( 5.9 )	26,056 ( 6.2 )	17,966 ( 4.0 )	△ 28,947 (△ 6.4)
不動産事業総利益	2,514 (32.6)	1,607 (25.9)	1,999 (26.5)	△ 5,242 (△ 62.2)	1,574 (20.4)
売上総利益合計	26,738 ( 6.1 )	28,144 ( 6.2 )	28,055 ( 6.5 )	12,723 ( 2.8 )	△ 27,373 (△ 5.9)
販売費及び一般管理費	23,268 ( 5.3 )	22,412 ( 5.0 )	22,592 ( 5.3 )	20,959 ( 4.6 )	20,109 ( 4.4 )
<b>営業損益</b>	<b>3,470</b>	<b>5,732</b>	<b>5,462</b>	<b>△ 8,236</b>	<b>△47,482</b>
<b>営業外収益</b>					
受取利息及び配当金	2,270	1,718	1,834	1,931	1,991
その他	579	577	580	463	480
営業外収益合計	2,849	2,296	2,415	2,394	2,471
<b>営業外費用</b>					
支払利息	1,099	926	945	905	815
その他	253	230	214	434	443
営業外費用合計	1,353	1,156	1,160	1,340	1,259
<b>経常損益</b>	<b>4,966</b>	<b>6,872</b>	<b>6,717</b>	<b>△ 7,182</b>	<b>△46,270</b>
特別利益	477	344	64	37	2,142
特別損失	1,479	2,157	1,069	6,925	4,893
税引前当期純損益	3,964	5,059	5,712	△ 14,070	△49,021
法人税等	1,723	2,673	2,791	5,533	17,315
<b>当期純損益</b>	<b>2,240</b>	<b>2,385</b>	<b>2,920</b>	<b>△ 19,603</b>	<b>△66,337</b>

※カッコ内は売上高利益率及び同販管比率

### ②完成工事高の推移(建土別)

	平成21年3月	平成22年3月	平成23年3月	平成24年3月	平成25年3月
建築工事	337,307	348,444	340,919	347,448	368,725
土木工事	93,964	97,936	80,391	101,504	83,859
建設事業計 (うち海外工事)	431,272 (5,087)	446,380 (2,221)	421,311 ( 97)	448,952 (2,876)	452,585 (1,587)

(単位:百万円、%)

③完成工事利益の推移(建土別)

	21年3月	前期比	22年3月	前期比	23年3月	前期比	24年3月	前期比	25年3月	前期比
建築工事	18,807	4.4	22,053	17.3	22,645	2.7	13,279	△41.4	△ 30,992	-
(利益率)	( 5.6 )		( 6.3 )		( 6.6 )		( 3.8 )		(△ 8.4)	
土木工事	5,415	△15.0	4,483	△17.2	3,410	△23.9	4,686	37.4	2,044	△56.4
(利益率)	( 5.8 )		( 4.6 )		( 4.2 )		( 4.6 )		( 2.4 )	
建設事業計	24,223	△0.7	26,536	9.5	26,056	△1.8	17,966	△31.0	△ 28,947	-
(利益率)	( 5.6 )		( 5.9 )		( 6.2 )		( 4.0 )		(△ 6.4)	

④不動産事業売上高・不動産事業総利益の推移

	21年3月		22年3月		23年3月		24年3月		25年3月	
	売上高	利益額	売上高	利益額	売上高	利益額	売上高	利益額	売上高	利益額
不動産売買	3,315	609	1,752	△ 524	2,477	△ 763	3,983	△ 7,169	3,117	△ 524
不動産賃貸	4,409	1,905	4,458	2,132	5,070	2,763	4,451	1,926	4,590	2,098
計	7,724	2,514	6,210	1,607	7,548	1,999	8,434	△ 5,242	7,708	1,574

⑤完成工事原価の構成比

	21年3月	22年3月	23年3月	24年3月	25年3月
材料費	12.9%	14.4%	13.4%	13.6%	12.9%
労務費	6.8%	7.5%	7.4%	7.3%	7.7%
外注費	67.1%	62.9%	65.5%	65.2%	66.7%
経費	13.2%	15.3%	13.7%	13.9%	12.7%

⑥販管費中の人件費の推移

21年3月	22年3月	23年3月	24年3月	25年3月
14,765	14,793	14,416	13,946	13,030

⑦特別損益の内訳

	21年3月	22年3月	23年3月	24年3月	25年3月
<b>特別利益</b>					
貸倒引当金戻入額	6	184	54	-	-
固定資産売却益	246	159	9	0	229
投資有価証券売却益	222	-	1	31	1,812
その他	1	0	-	5	100
<b>特別利益合計</b>	<b>477</b>	<b>344</b>	<b>64</b>	<b>37</b>	<b>2,142</b>
<b>特別損失</b>					
減損損失	-	317	172	2,488	919
投資有価証券評価損	240	153	171	3,355	1,937
投資有価証券売却損	-	292	30	-	454
貸倒引当金繰入額	-	1,051	-	-	-
債務保証損失引当金繰入額	299	267	203	515	-
訴訟損失引当金繰入額	-	-	-	-	985
関係会社事業損失引当金	-	-	-	-	415
災害損失	-	-	364	179	-
固定資産廃棄損	787	18	5	104	-
ゴルフ会員権評価損	31	0	22	1	-
課徴金・違約金	16	13	-	-	-
その他	103	41	99	281	180
<b>特別損失合計</b>	<b>1,479</b>	<b>2,157</b>	<b>1,069</b>	<b>6,925</b>	<b>4,893</b>

(単位:百万円、%)