

FACT BOOK

(2012年3月期～2016年3月期)

I. 主な経営指標等の推移

II. 連結貸借対照表の推移

III. 連結損益計算書の推移

IV. 連結キャッシュ・フローの推移

V. 貸借対照表の推移(個別)

VI. 損益状況の推移(個別)

 **戸田建設株式会社**

I. 主な経営指標等の推移

回次 会計期間	第89期 H23.4.1-H24.3.31	第90期 H24.4.1-H25.3.31	第91期 H25.4.1-H26.3.31	第92期 H26.4.1-H27.3.31	第93期 H27.4.1-H28.3.31
------------	--------------------------	--------------------------	--------------------------	--------------------------	--------------------------

①連結経営指標等

売上高 (百万円)	489,385	497,048	448,987	420,324	492,621
経常利益 (百万円)	△ 6,690	△ 45,581	6,584	14,813	23,723
親会社株主に帰属する 当期純利益 (百万円)	△ 19,872	△ 65,285	10,228	14,026	20,039
包括利益 (百万円)	△ 17,167	△ 41,516	16,874	46,192	△ 3,381
純資産額 (百万円)	171,537	128,095	141,880	182,988	177,417
総資産額 (百万円)	487,160	500,199	473,510	495,442	548,711
1株当たり純資産額 (円)	537.53	397.18	443.32	587.83	569.92
1株当たり当期純利益 (円)	△ 64.28	△ 209.70	32.87	45.42	65.25
自己資本比率 (%)	34.4	24.7	29.1	36.4	31.9
時価ベース自己資本比率 (%)	17.8	13.8	22.3	31.4	30.4
有利子負債 (百万円)	57,502	73,418	65,560	66,333	79,719
債務償還年数 (年)	-	-	5.4	-	-
インタレスト・カバレッジ・レシオ (倍)	-	-	14.1	-	-
営業活動によるキャッシュ・フロー (百万円)	△ 48	△ 17,757	12,171	△ 947	△ 8,863
投資活動によるキャッシュ・フロー (百万円)	△ 7,837	△ 445	11,441	1,982	△ 6,099
財務活動によるキャッシュ・フロー (百万円)	△ 1,557	13,834	△ 10,248	△ 4,576	11,148
現金及び現金同等物 の期末残高 (百万円)	52,024	48,015	62,061	59,245	54,650
金融収支 (百万円)	1,270	1,334	1,345	1,612	1,732
設備投資 (百万円)	3,432	3,589	1,733	2,633	3,203
減価償却費 (百万円)	2,144	2,094	1,903	1,667	2,002
研究開発費 (百万円)	1,903	1,346	1,201	1,066	1,049
従業員数 (人)	5,101	5,091	4,912	4,817	4,742

②個別経営指標等

売上高 (百万円)	457,387	460,293	409,513	383,829	463,476
経常利益 (百万円)	△ 7,182	△ 46,270	6,270	13,147	22,312
当期純利益 (百万円)	△ 19,603	△ 66,337	9,235	12,639	18,867
資本金 (百万円)	23,001	23,001	23,001	23,001	23,001
発行済株式数 (千株)	322,656	322,656	322,656	322,656	322,656
純資産額 (百万円)	161,447	116,154	129,251	169,100	166,276
総資産額 (百万円)	459,947	467,322	442,449	463,933	519,653
1株当たり純資産額 (円)	518.53	373.20	415.37	550.57	541.45
1株当たり当期純利益 (円)	△ 62.96	△ 213.08	29.68	40.93	61.44
1株当たり年間配当額 (円)	6.00	5.00	5.00	7.00	10.00
自己資本比率 (%)	35.1	24.9	29.2	36.4	32.0
有利子負債 (百万円)	49,984	62,951	59,718	59,110	72,877
金融収支 (百万円)	1,025	1,175	1,236	1,320	1,498
設備投資 (百万円)	3,259	3,472	1,307	1,381	2,044
減価償却費 (百万円)	1,828	1,762	1,585	1,353	1,701
研究開発費 (百万円)	1,903	1,346	1,201	1,066	1,049
未成工事収支 (億円)	110	140	146	170	235
外国人持株比率 (%)	24.84	23.55	26.04	25.48	25.93
従業員数 (人)	4,072	4,028	3,918	3,861	3,823

会計年度	平成24年3月	平成25年3月	平成26年3月	平成27年3月	平成28年3月
資産の部					
流動資産					
現金預金	36,935	38,782	44,296	43,488	54,768
受取手形・完成工事未収入金等	164,203	164,719	124,056	121,009	211,237
有価証券	15,999	9,900	18,050	10,235	119
未成工事支出金	30,976	20,179	22,629	10,806	16,120
その他のたな卸資産	20,138	25,308	22,187	21,328	16,820
繰延税金資産	10,230	61	72	230	195
その他	3,871	13,878	13,517	22,088	14,093
貸倒引当金	△ 991	△ 1,018	△ 795	△ 1,114	△ 1,608
流動資産合計	281,364	271,811	244,014	228,072	311,747
固定資産					
有形固定資産					
建物・構築物(純額)	17,765	16,354	14,022	12,179	11,560
機械、運搬具及び工具器具備品(純額)	709	724	765	709	625
土地	66,589	60,878	60,613	60,367	59,743
リース資産(純額)	134	185	191	182	159
建物仮勘定	2,165	53	10	122	255
有形固定資産合計	87,365	78,196	75,602	73,561	72,344
※有形固定資産に含まれる減価償却累計額	34,961	32,436	33,317	32,772	32,390
無形固定資産	3,012	3,037	2,868	2,969	6,075
投資等					
投資有価証券	110,715	143,300	147,572	185,476	154,840
長期貸付金	1,405	1,336	1,325	765	614
退職給付に係る資産	-	-	-	2,296	240
繰延税金資産	229	213	169	176	389
その他	4,623	3,786	3,184	2,630	2,923
貸倒引当金	△ 1,555	△ 1,483	△ 1,227	△ 506	△ 463
投資等合計	115,418	147,154	151,024	190,839	158,544
固定資産合計	205,796	228,387	229,495	267,370	236,964
資産合計	487,160	500,199	473,510	495,442	548,711

(単位:百万円)

II. 連結貸借対照表の推移

連結

会計年度	平成24年3月	平成25年3月	平成26年3月	平成27年3月	平成28年3月
負債の部					
流動負債					
支払手形・工事未払金等	132,799	155,148	117,656	107,216	149,638
短期借入金	37,059	52,765	52,353	32,597	34,588
未払法人税等	732	607	798	651	2,774
未成工事受入金	41,270	34,341	37,455	26,763	38,455
賞与引当金	2,570	1,072	2,863	3,905	6,320
完成工事補償引当金	940	1,471	2,773	2,316	2,237
工事損失引当金	14,010	23,195	15,545	7,576	2,421
災害損失引当金	218	-	-	-	-
訴訟損失引当金	-	985	435	435	-
預り金	15,253	11,589	15,936	15,314	18,134
その他	10,918	12,814	12,933	11,992	13,497
流動負債合計	255,773	293,993	258,752	208,769	268,069
固定負債					
社債	-	-	-	-	10,000
長期借入金	20,443	20,652	13,206	33,735	35,131
繰延税金負債	3,172	22,372	25,102	36,252	24,224
再評価に係る繰延税金負債	9,780	9,557	9,418	8,268	7,708
関係会社整理損失引当金	-	-	-	532	400
退職給付引当金	22,030	21,355	-	-	-
退職給付に係る負債	-	-	21,824	21,466	22,515
役員退職慰労引当金	245	181	172	133	149
資産除去債務	156	145	149	167	182
その他	4,021	3,844	3,004	3,126	2,910
固定負債合計	59,850	78,110	72,877	103,689	103,224
負債合計	315,623	372,103	331,629	312,454	371,293
純資産の部					
株主資本					
資本金	23,001	23,001	23,001	23,001	23,001
資本剰余金	25,502	25,502	25,504	25,504	25,587
利益剰余金	103,746	36,723	45,472	59,155	76,825
自己株式	△ 5,956	△ 5,987	△ 6,007	△ 8,212	△ 8,236
株主資本合計	146,293	79,240	87,971	99,449	117,178
その他の包括利益累計額					
その他有価証券評価差額金	17,007	40,046	45,477	74,942	55,038
繰延ヘッジ損益	57	1	-	3	△ 25
土地再評価差額金	6,073	5,940	5,722	6,017	6,665
為替換算調整勘定	△ 2,066	△ 1,611	△ 700	40	△ 545
退職給付に係る調整累計額	-	-	△ 522	91	△ 3,292
その他の包括利益累計額合計	21,071	44,376	49,977	81,095	57,840
非支配株主持分	4,172	4,478	3,930	2,443	2,398
純資産合計	171,537	128,095	141,880	182,988	177,417
負債・純資産合計	487,160	500,199	473,510	495,442	548,711

Ⅲ. 連結損益計算書の推移

連結

会計年度	平成24年3月	平成25年3月	平成26年3月	平成27年3月	平成28年3月
売上高					
完成工事高	475,603	483,649	434,958	407,650	475,433
不動産事業等売上高	13,782	13,399	14,028	12,673	17,188
売上高合計	489,385	497,048	448,987	420,324	492,621
売上原価					
完成工事原価	455,982	510,774	412,916	374,595	430,601
不動産事業等売上原価	18,256	10,917	10,644	9,619	14,214
売上原価合計	474,239	521,691	423,561	384,215	444,815
売上総利益					
完成工事総利益	19,620	△ 27,124	22,042	33,055	44,831
不動産事業等総利益	△ 4,474	2,481	3,383	3,054	2,974
売上総利益合計	15,146 (3.1%)	△ 24,643 (△5.0%)	25,425 (5.7%)	36,109 (8.6%)	47,805 (9.7%)
販売費及び一般管理費	23,140	22,354	20,643	23,130	26,176
営業利益	△ 7,994 (△1.6%)	△ 46,997 (△9.5%)	4,782 (1.1%)	12,978 (3.1%)	21,629 (4.4%)
営業外収益					
受取利息	260	263	272	416	389
受取配当金	1,792	1,856	1,928	2,097	2,306
保険配当金	278	221	269	173	224
その他	226	317	426	346	379
営業外収益合計	2,557	2,657	2,897	3,033	3,299
営業外費用					
支払利息	768	785	855	902	963
為替差損	37	11	7	0	0
貸倒引当金繰入額	173	227	-	74	-
その他	274	218	232	221	241
営業外費用合計	1,253	1,242	1,095	1,198	1,205
経常損益	△ 6,690 (△1.4%)	△ 45,581 (△9.2%)	6,584 (1.5%)	14,813 (3.5%)	23,723 (4.8%)
特別利益	90	2,107	5,336	1,842	1,144
特別損失	6,415	4,402	879	1,548	1,937
税金等調整前当期純利益	△ 13,015 (△2.7%)	△ 47,876 (△9.6%)	11,041 (2.5%)	15,107 (3.6%)	22,929 (4.7%)
法人税、住民税及び事業税	792	713	732	930	3,058
法人税等調整額	5,963	16,420	△ 194	△ 219	△ 314
当期(四半期)純利益	△ 19,770	△ 65,010	10,503	14,395	20,185
非支配株主に帰属する 当期(四半期)純利益	102	274	274	369	145
親会社株主に帰属する 当期(四半期)純利益	△ 19,872 (△4.1%)	△ 65,285 (△13.1%)	10,228 (2.3%)	14,026 (3.3%)	20,039 (4.1%)

注: カッコ内は売上高利益率

IV. 連結キャッシュ・フローの推移

連結

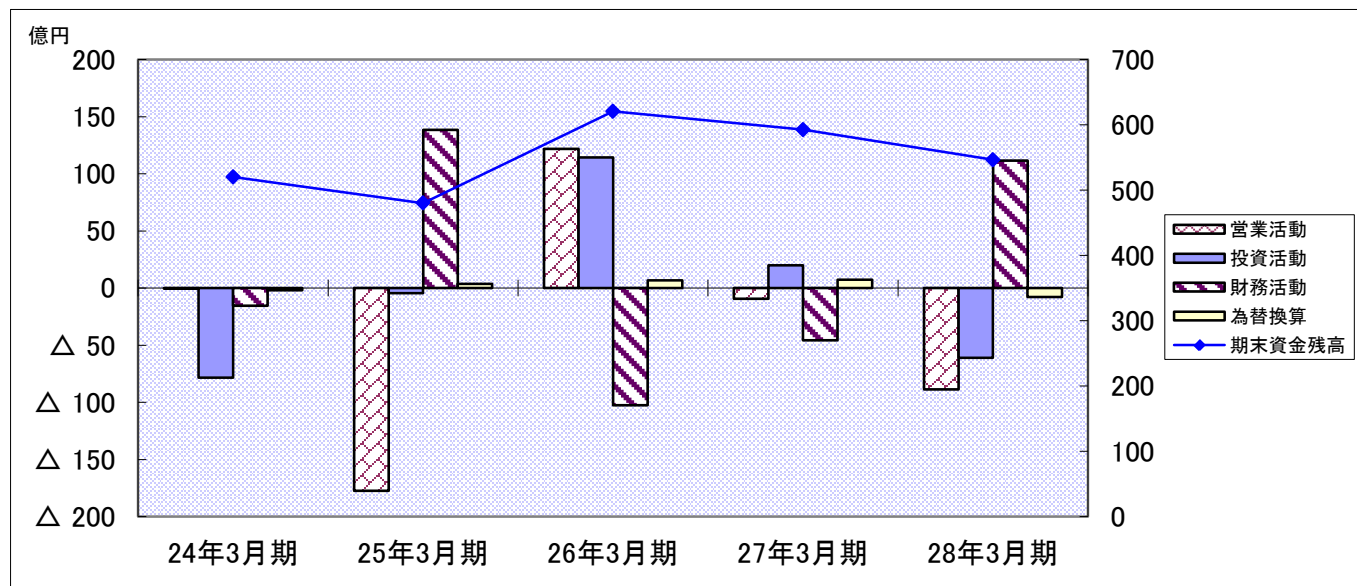
比較連結キャッシュ・フロー計算書

(単位:百万円)

科目	24年3月期	25年3月期	26年3月期	27年3月期	28年3月期
1 営業活動によるキャッシュ・フロー					
税金等調整前当期純利益	△ 13,015	△ 47,876	11,041	15,107	22,929
減価償却費	2,144	2,094	1,903	1,667	2,002
引当金の増減額(減少:△)	1,385	8,193	△ 26,963	△ 7,333	△ 2,874
売上債権の増減額(増加:△)	△ 31,784	△ 321	41,009	3,237	△ 90,459
未成工事支出金の増減額(増加:△)	20,063	10,811	△ 2,445	11,828	△ 5,318
販売用不動産の増減額(増加:△)	10,574	3,256	3,470	1,663	5,668
仕入債務の増減額(減少:△)	14,789	22,082	△ 37,952	△ 10,697	42,695
未成工事受入金の増減額(減少:△)	△ 14,191	△ 6,965	3,078	△ 10,715	11,776
法人税等支払額	△ 654	△ 807	△ 586	△ 1,386	△ 732
その他	10,639	△ 8,225	19,616	△ 4,318	5,449
営業活動によるキャッシュ・フロー	△ 48	△ 17,757	12,171	△ 947	△ 8,863
2 投資活動によるキャッシュ・フロー					
定期預金の預入・払出(預入:△)	△ 299	312	513	△ 6	91
有価証券等の取得・売却(取得:△)	△ 3,503	941	9,642	2,889	△ 106
固定資産の取得・売却(取得:△)	△ 4,141	△ 1,946	1,081	△ 1,119	△ 5,840
貸付金の支出・回収(支出:△)	17	69	7	231	150
その他	89	175	196	△ 11	△ 395
投資活動によるキャッシュ・フロー	△ 7,837	△ 445	11,441	1,982	△ 6,099
3 財務活動によるキャッシュ・フロー					
借入金の返済による支出	△ 621	4,838	3,141	773	3,386
社債、CPの発行・償還(償還:△)	-	11,000	△ 11,000	-	10,000
配当金支払額	△ 2,179	△ 1,902	△ 1,575	△ 1,573	△ 2,156
その他	1,243	△ 101	△ 814	△ 3,775	△ 82
財務活動によるキャッシュ・フロー	△ 1,557	13,834	△ 10,248	△ 4,576	11,148
4 現金預金の為替換算額	△ 186	360	680	725	△ 780
5 現金預金の増減額(減少:△)	△ 9,629	△ 4,008	14,045	△ 2,815	△ 4,595
6 現金預金の期首残高	61,654	52,024	48,015	62,061	59,245
7 現金預金の当期末残高	52,024	48,015	62,061	59,245	54,650

注)無印は資金の増加、△印は資金の減少を表す。

キャッシュフロー推移グラフ (単位:億円、期末資金残高のみ右目盛)



V. 貸借対照表の推移

個別

会計年度	平成24年3月	平成25年3月	平成26年3月	平成27年3月	平成28年3月
資産の部					
流動資産					
現金預金	24,209	21,433	30,394	29,406	40,686
受取手形	7,569	3,545	2,199	2,342	2,728
完成工事未収入金	151,499	154,798	115,010	113,943	203,785
有価証券	15,000	9,900	18,050	10,235	119
販売用不動産	19,461	23,235	19,794	18,119	14,215
不動産事業支出金	12	11	10	1	237
未成工事支出金	28,806	19,294	20,950	8,632	13,644
材料貯蔵品	415	301	413	313	317
繰延税金資産	10,744	-	-	-	-
未収入金	1,240	4,901	1,657	1,300	1,015
その他	2,120	10,572	11,653	20,382	12,654
貸倒引当金	△ 961	△ 2,768	△ 988	△ 1,122	△ 1,670
流動資産合計	260,119	245,226	219,147	203,557	287,735
固定資産					
有形固定資産					
建物	14,980	14,071	11,618	10,710	9,242
構築物	290	236	204	190	287
機械装置	447	451	487	333	217
車両運搬具	5	7	4	3	1
工具器具	69	66	65	55	42
備品	106	93	109	189	243
土地	62,104	57,543	56,888	56,186	55,539
リース資産	134	179	186	180	156
建設仮勘定	2,165	53	5	82	221
有形固定資産合計	80,303	72,704	69,570	67,932	65,952
無形固定資産					
借地権	2,055	2,055	2,055	1,861	4,863
ソフトウェア	612	684	794	1,105	942
電話加入権	3	3	3	3	3
施設利用権	1	0	0	0	0
その他	13	9	4	2	252
無形固定資産合計	2,687	2,752	2,858	2,973	6,061
投資その他の資産					
投資有価証券	107,820	138,849	143,479	180,613	149,266
関係会社株式	4,024	3,846	3,770	3,778	4,386
その他関係会社有価証券	1,055	1,055	1,055	1,055	1,551
出資金	2	2	50	2	2
長期貸付金	549	549	549	100	4
従業員に対する長期貸付金	14	13	12	4	3
関係会社長期貸付金	919	723	736	641	708
破産更正債権等	218	146	71	-	-
長期前払費用	94	71	35	58	14
長期営業外未収入金	1,480	830	542	198	160
前払年金費用	-	-	-	1,751	2,255
その他	2,212	2,022	1,793	1,768	2,126
貸倒引当金	△ 1,554	△ 1,472	△ 1,224	△ 503	△ 575
投資その他の資産合計	116,837	146,639	150,872	189,470	159,903
固定資産合計	199,827	222,096	223,301	260,376	231,918
資産合計	459,947	467,322	442,449	463,933	519,653

V. 貸借対照表の推移

個別

会計年度	平成24年3月	平成25年3月	平成26年3月	平成27年3月	平成28年3月
負債の部					
流動負債					
支払手形	19,253	17,031	12,963	7,123	6,623
電子記録債務	-	-	10,211	35,805	38,631
工事未払金	107,877	132,300	87,973	59,380	100,346
短期借入金	29,641	42,298	46,611	29,064	31,155
リース債務	55	64	57	62	61
未払金	1,781	1,678	1,047	1,271	1,851
未払法人税等	509	512	560	557	2,389
未成工事受入金	39,862	33,349	35,612	25,686	37,164
預り金	9,179	3,667	8,191	5,912	3,979
預り消費税	5,139	7,008	6,773	8,341	12,865
賞与引当金	2,345	873	2,704	3,700	6,060
完成工事補償引当金	914	1,440	2,669	2,196	2,135
工事損失引当金	13,740	23,143	15,502	7,576	2,399
災害損失引当金	218	-	-	-	-
債務保証損失引当金	1,538	-	-	-	-
訴訟損失引当金	-	985	435	435	-
従業員預り金	5,666	5,479	5,298	5,571	6,014
その他	2,929	4,917	5,994	4,385	5,010
流動負債合計	240,653	274,752	242,606	197,074	256,690
固定負債					
社債	-	-	-	-	10,000
長期借入金	20,343	20,652	13,106	30,045	31,722
リース債務	94	127	135	120	97
繰延税金負債	2,936	22,132	24,935	35,914	24,812
再評価に係る繰延税金負債	9,780	9,557	9,418	8,268	7,708
退職給付引当金	21,238	20,555	20,513	20,426	19,846
役員退職慰労引当金	122	99	89	86	100
関係会社事業損失引当金	-	199	132	532	189
資産除去債務	119	114	115	131	146
不動産賃貸保証金	2,589	2,793	2,046	2,197	2,027
長期未払金	620	183	97	35	34
固定負債合計	57,846	76,416	70,591	97,758	96,685
負債合計	298,500	351,168	313,197	294,832	353,376
純資産の部					
株主資本					
資本金	23,001	23,001	23,001	23,001	23,001
資本剰余金					
資本準備金	25,573	25,573	25,573	25,573	25,573
資本剰余金合計	25,573	25,573	25,573	25,573	25,573
利益剰余金					
利益準備金	5,750	5,750	5,750	5,750	5,750
圧縮記帳積立金	3,893	-	-	-	-
別途積立金	104,274	83,274	18,774	26,774	36,774
繰越利益剰余金	△ 18,239	△ 61,432	10,964	15,260	21,758
利益剰余金合計	95,679	27,592	35,489	47,785	64,283
自己株式	△ 5,956	△ 5,987	△ 6,007	△ 8,212	△ 8,236
株主資本合計	138,297	70,180	78,056	88,147	104,622
評価・換算差額等					
その他有価証券評価差額金	17,017	40,032	45,471	74,932	55,014
繰延ヘッジ損益	57	1	-	3	△ 25
土地再評価差額金	6,073	5,940	5,722	6,017	6,665
評価・換算差額等合計	23,149	45,974	51,194	80,953	61,654
純資産合計	161,447	116,154	129,251	169,100	166,276
負債・純資産合計	459,947	467,322	442,449	463,933	519,653

VI. 損益状況の推移

個別

①損益計算書の推移

会計年度	平成24年3月	平成25年3月	平成26年3月	平成27年3月	平成28年3月
売上高					
完成工事高	448,952	452,585	401,293	378,030	455,565
不動産事業売上高	8,434	7,708	8,220	5,799	7,910
売上高合計	457,387	460,293	409,513	383,829	463,476
売上原価					
完成工事原価	430,986	481,533	380,638	347,962	412,791
不動産事業売上原価	13,677	6,133	5,869	3,907	6,622
売上原価合計	444,664	487,666	386,507	351,870	419,414
売上総利益					
完成工事総利益	17,966 (4.0)	△ 28,947 (△ 6.4)	20,655 (5.1)	30,067 (8.0)	42,774 (9.4)
不動産事業総利益	△ 5,242 (△ 62.2)	1,574 (20.4)	2,350 (28.6)	1,891 (32.6)	1,287 (16.3)
売上総利益合計	12,723 (2.8)	△ 27,373 (△ 5.9)	23,005 (5.6)	31,959 (8.3)	44,062 (9.5)
販売費及び一般管理費	20,959 (4.6)	20,109 (4.4)	18,318 (4.5)	20,345 (5.3)	23,581 (5.1)
営業損益	△ 8,236	△ 47,482	4,687	11,613	20,480
営業外収益					
受取利息及び配当金	1,931	1,991	2,034	2,184	2,412
その他	463	480	576	506	577
営業外収益合計	2,394	2,471	2,610	2,690	2,989
営業外費用					
支払利息	905	815	798	863	913
その他	434	443	229	293	243
営業外費用合計	1,340	1,259	1,028	1,156	1,156
経常損益	△ 7,182	△ 46,270	6,270	13,147	22,312
特別利益	37	2,142	5,224	1,355	954
特別損失	6,925	4,893	2,207	1,566	1,968
税引前当期純損益	△ 14,070	△ 49,021	9,287	12,936	21,299
法人税等	5,533	17,315	52	297	2,431
当期純損益	△ 19,603	△ 66,337	9,235	12,639	18,867

※カッコ内は売上高利益率及び同販管比率

②完成工事高の推移(建土別)

	平成24年3月	平成25年3月	平成26年3月	平成27年3月	平成28年3月
建築工事	347,448	368,725	314,871	286,814	362,290
土木工事	101,504	83,859	86,422	91,215	93,274
建設事業計 (うち海外工事)	448,952 (2,876)	452,585 (1,587)	401,293 (451)	378,030 (125)	455,565 (2,063)

(単位:百万円、%)

VI. 損益状況の推移

個別

③完成工事利益の推移(建土別)

	24年3月	前期比	25年3月	前期比	26年3月	前期比	27年3月	前期比	28年3月	前期比
建築工事	13,279	△41.4	△ 30,992	-	14,021	-	22,578	61.0	33,976	50.5
(利益率)	(3.8)		(△ 8.4)		(4.5)		(7.9)		(9.4)	
土木工事	4,686	37.4	2,044	△56.4	6,634	224.5	7,488	12.9	8,798	17.5
(利益率)	(4.6)		(2.4)		(7.7)		(8.2)		(9.4)	
建設事業計	17,966	△31.0	△ 28,947	-	20,655	-	30,067	45.6	42,774	42.3
(利益率)	(4.0)		(△ 6.4)		(5.1)		(8.0)		(9.4)	

④不動産事業売上高・不動産事業総利益の推移

	24年3月		25年3月		26年3月		27年3月		28年3月	
	売上高	利益額	売上高	利益額	売上高	利益額	売上高	利益額	売上高	利益額
不動産売買	3,983	△ 7,169	3,117	△ 524	4,167	575	2,256	413	4,486	△ 185
不動産賃貸	4,451	1,926	4,590	2,098	4,053	1,774	3,543	1,478	3,424	1,473
計	8,434	△ 5,242	7,708	1,574	8,220	2,350	5,799	1,891	7,910	1,287

⑤完成工事原価の構成比

	24年3月	25年3月	26年3月	27年3月	28年3月
材料費	13.6%	12.9%	12.2%	13.3%	11.0%
労務費	7.3%	7.7%	7.5%	7.8%	8.3%
外注費	65.2%	66.7%	70.2%	66.8%	69.4%
経 費	13.9%	12.7%	10.0%	12.1%	11.3%

⑥販管費中の人件費の推移

	24年3月	25年3月	26年3月	27年3月	28年3月
	13,946	13,030	12,894	13,938	15,486

⑦特別損益の内訳

	24年3月	25年3月	26年3月	27年3月	28年3月
特別利益					
固定資産売却益	0	229	488	304	90
投資有価証券売却益	31	1,812	4,118	1,051	563
訴訟損失引当金戻入額	-	-	-	-	281
その他	5	100	618	-	19
特別利益合計	37	2,142	5,224	1,355	954
特別損失					
減損損失	2,488	919	396	403	1,235
投資有価証券評価損	3,355	1,937	114	-	44
投資有価証券売却損	-	454	-	-	17
関係会社株式評価損	-	-	1,465	-	103
債務保証損失引当金繰入額	515	-	-	-	-
訴訟損失引当金繰入額	-	985	-	-	-
関係会社事業損失引当金	-	415	-	950	-
災害損失	179	-	-	-	-
固定資産廃棄損	104	-	7	186	556
ゴルフ会員権評価損	1	-	-	-	-
その他	281	180	223	26	11
特別損失合計	6,925	4,893	2,207	1,566	1,968