

北側斜面に日射を確保したメガソーラー発電所が竣工

戸田建設(株) (社長：今井雅則) がリニューアブル・エナジー・マネジメント合同会社 (NEC キャピタルソリューション(株) (社長：安中正弘) 100%子会社) と共同して建設してきた、宮崎国富メガソーラー発電所が竣工し、2016年1月21日に竣工式を執り行いました。式典には、NEC キャピタルソリューション(株) 執行役員常務 村井 克行、戸田建設(株)九州支店 執行役員支店長 窪田 浩一が出席し、無事故での竣工を祝い、今後20年間の安定的な電力供給を祈願しました。

宮崎国富メガソーラー発電所の概要と特徴は以下の通りです。当社は発電事業者として九州地方で3件、東北地方で1件、合計4物件 (合計21.6MW) のメガソーラー発電所を保有することになります。

□ 発電所名称 宮崎国富メガソーラー発電所	□ 設計監理・施工 戸田建設(株)
□ 所在地 宮崎県宮崎市大字吉野字大原636番2号他	□ モジュール容量 4,276.86kW (255W 16,772枚)
□ 事業者 合同会社宮崎国富メガソーラー発電所 (リニューアブル・エナジー・マネジメント合同会社と戸田建設(株)の共同出資)	□ モジュールメーカー ハンファQセルズジャパン(株)
	□ 売電価格 36円/kWh

この発電所は、メガソーラー発電建設には適さないとされる、山の北側斜面に位置する約93,400㎡ (約28,200坪) の敷地を4段階の高さに整地造成し日射を確保しパネルを配置したものです。パネル配置計画に当たっては、すでに竣工した長崎田手原メガソーラー発電所で開発した「パネル配置プログラム」を使用し、パネル同士で日影を発生させないように最適なパネル配置を計画した上で施工を進めました。

当社が発電事業者となるメガソーラー発電所の建設はこのプロジェクトでひとまず終了します。現在は、浮体式洋上風力発電を中心とした太陽光以外の再生可能エネルギーの技術展開に取り組んでおり、新たな事業の柱として育てていきたいと考えています。



南側よりの鳥瞰



北東側よりの鳥瞰

写真1 宮崎国富メガソーラー発電所 竣工写真

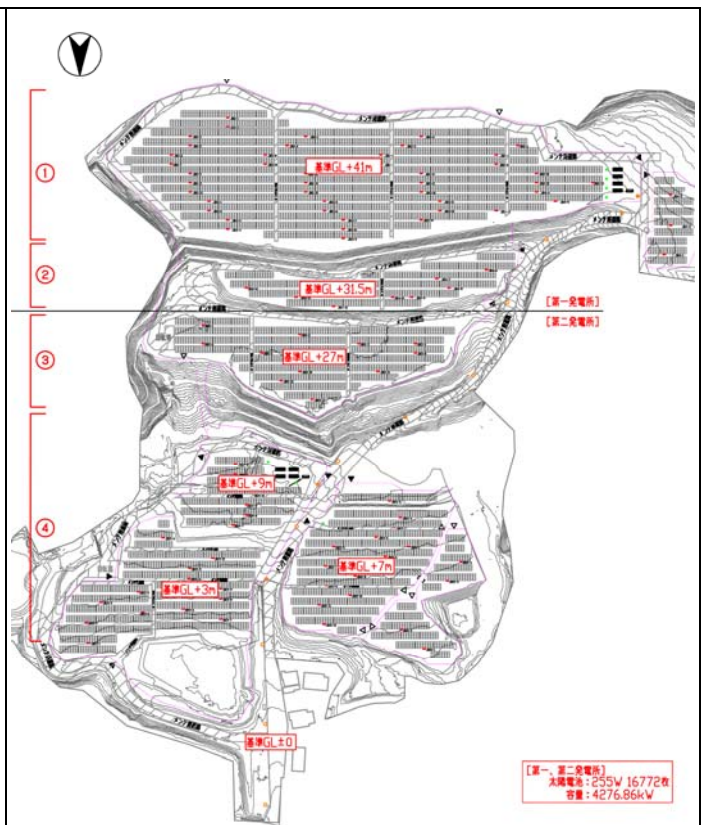


図1 パネル配置図

【第一・第二発電所】
太陽電池: 255W 16772枚
容量: 4276.86kW