

FACT BOOK

- I. 主な経営指標等の推移
- II. 連結貸借対照表の推移
- III. 連結損益計算書の推移
- IV. 連結キャッシュ・フローの推移
- V. 貸借対照表の推移(個別)
- VI. 損益状況の推移(個別)
- VII. 主要項目の推移(個別)

2021. 11. 18

I. 主な経営指標等の推移

会計年度	通 期		第2四半期		
	2020年3月	2021年3月	2019年9月	2020年9月	2021年9月
①連結経営指標等					
売上高 (百万円)	518,683	507,134	235,365	214,514	235,574
経常利益 (百万円)	38,272	30,363	16,911	7,419	10,701
親会社株主に帰属する当期純利益 (百万円)	25,845	19,735	12,286	4,444	7,543
包括利益 (百万円)	10,456	47,028	7,440	14,398	12,662
純資産額 (百万円)	273,496	312,533	270,511	279,903	319,076
総資産額 (百万円)	634,557	735,789	640,419	648,166	710,469
1株当り純資産額 (円)	883.35	1,011.02	872.13	904.38	1,032.21
1株当り当期純利益 (円)	84.30	64.36	40.08	14.50	24.60
自己資本比率 (%)	42.7	42.1	41.8	42.8	44.6
時価ベース自己資本比率 (%)	30.4	33.8	29.7	34.1	34.0
有利子負債 (百万円)	111,801	151,040	125,205	132,956	134,431
債務償還年数 (年)	1.4	-	4.8	-	4.4
インタレスト・カバレッジ・レシオ (倍)	76.3	-	70.1	-	78.6
営業活動によるキャッシュ・フロー (百万円)	77,271	△ 21,139	26,264	△ 20,856	30,593
投資活動によるキャッシュ・フロー (百万円)	△ 21,762	△ 30,852	△ 7,301	△ 12,487	△ 7,488
財務活動によるキャッシュ・フロー (百万円)	△ 26,685	31,279	△ 13,151	13,133	△ 23,028
現金及び現金同等物の期末残高 (百万円)	125,418	103,727	102,208	104,315	104,135
金融収支 (百万円)	2,758	2,384	1,632	1,366	1,535
設備投資 (百万円)	20,191	29,012	5,450	10,684	11,059
減価償却費(のれん償却含む) (百万円)	2,994	3,920	1,382	1,755	2,227
研究開発費 (百万円)	2,180	2,721	861	1,000	1,208
従業員数 (人)	5,463	5,568	5,452	5,597	5,691

②個別経営指標等

売上高 (百万円)	471,416	461,380	214,361	196,323	217,995
経常利益 (百万円)	35,262	28,069	15,691	6,743	10,457
当期純利益 (百万円)	24,170	16,660	11,603	4,147	6,707
資本金 (百万円)	23,001	23,001	23,001	23,001	23,001
発行済株式数 (千株)	322,656	322,656	322,656	322,656	322,656
純資産額 (百万円)	254,848	291,112	252,739	261,650	295,853
総資産額 (百万円)	593,000	689,230	600,380	608,400	666,855
1株当り純資産額 (円)	831.13	949.37	824.25	853.29	964.63
1株当り当期純利益 (円)	78.83	54.33	37.85	13.53	21.87
1株当り年間配当額 (円)	26.00	20.00	-	-	-
自己資本比率 (%)	43.0	42.2	42.1	43.0	44.4
有利子負債 (百万円)	107,570	143,801	120,790	128,435	126,987
金融収支 (百万円)	2,645	2,683	1,528	1,594	1,746
設備投資 (百万円)	14,618	17,545	4,056	9,847	9,163
減価償却費 (百万円)	2,340	2,979	1,062	1,367	1,681
研究開発費 (百万円)	2,011	2,299	767	1,000	1,005
外国人持株比率 (%)	25.98	24.90	27.85	27.72	25.25
従業員数 (人)	4,132	4,160	4,180	4,225	4,246

(注)設備投資には無形固定資産を含んでいない。

会計年度	通 期		第2四半期		
	2020年3月	2021年3月	2019年9月	2020年9月	2021年9月
資産の部					
流動資産					
現金預金	106,453	95,037	103,370	105,242	105,448
受取手形・完成工事未収入金等	163,440	209,347	179,899	158,195	175,500
有価証券	20,064	10,100	64	-	100
販売用不動産	10,052	11,080	9,482	11,266	9,857
未成工事支出金	16,488	11,010	26,296	22,436	11,438
その他の棚卸資産	3,949	8,031	2,020	4,290	4,268
その他	17,502	29,788	18,779	26,059	29,356
貸倒引当金	△ 1,110	△ 1,248	△ 1,084	△ 1,076	△ 1,069
流動資産合計	336,841	373,147	338,830	326,414	334,900
固定資産					
有形固定資産					
建物・構築物(純額)	29,046	40,552	19,482	32,394	42,630
機械、運搬具及び工具器具備品(純額)	3,209	6,119	2,709	3,125	4,558
土地	83,920	86,493	82,509	85,508	86,720
リース資産(純額)	138	83	68	107	75
建物仮勘定	7,959	11,622	8,778	12,212	18,216
有形固定資産合計	124,274	144,871	113,547	133,347	152,201
※有形固定資産に含まれる減価償却累計額	31,640	31,987	38,263	32,669	33,695
無形固定資産					
のれん	519	608	554	653	577
その他	7,976	8,876	7,411	8,129	9,232
無形固定資産合計	8,495	9,484	7,965	8,783	9,810
投資等					
投資有価証券	157,659	200,290	173,308	172,662	206,126
長期貸付金	782	842	401	851	826
退職給付に係る資産	1,223	1,966	1,572	837	1,589
繰延税金資産	731	637	657	734	652
その他	4,635	4,744	4,368	4,624	4,479
貸倒引当金	△ 87	△ 194	△ 233	△ 88	△ 116
投資等合計	164,945	208,285	180,075	179,621	213,557
固定資産合計	297,715	362,642	301,588	321,752	375,568
資産合計	634,557	735,789	640,419	648,166	710,469

会計年度	通 期		第2四半期		
	2020年3月	2021年3月	2019年9月	2020年9月	2021年9月
負債の部					
流動負債					
支払手形・工事未払金等	105,305	114,000	94,526	90,838	96,941
短期借入金	44,499	48,297	45,315	28,418	33,196
コマーシャル・ペーパー	-	20,000	25,000	25,000	10,000
1年内償還予定の社債	5,000	-	5,000	-	5,000
未払法人税等	7,374	8,525	6,199	2,570	3,357
未成工事受入金	30,022	27,779	38,821	32,171	25,322
賞与引当金	6,409	6,957	5,866	4,897	5,235
完成工事補償引当金	4,410	3,641	4,474	3,990	3,661
工事損失引当金	3,200	2,753	3,414	3,094	2,671
預り金	28,618	32,717	29,684	33,815	43,760
その他	23,229	17,009	11,722	12,889	13,642
流動負債合計	253,070	281,681	270,025	237,687	242,788
固定負債					
社債	30,100	50,100	20,000	50,100	55,100
長期借入金	32,201	32,643	29,890	29,437	31,134
繰延税金負債	11,833	24,496	16,169	16,758	26,291
再評価に係る繰延税金負債	6,791	6,389	7,235	6,791	6,377
役員退職慰労引当金	207	205	190	226	242
役員株式給付引当金	188	236	141	183	201
関係会社整理損失引当金	36	28	38	30	1,456
退職給付に係る負債	21,263	21,470	21,318	21,346	21,603
資産除去債務	1,712	1,999	1,595	1,756	2,028
その他	3,656	4,003	3,302	3,946	4,167
固定負債合計	107,991	141,573	99,882	130,576	148,604
負債合計	361,061	423,255	369,907	368,263	391,392
純資産の部					
株主資本					
資本金	23,001	23,001	23,001	23,001	23,001
資本剰余金	26,259	26,259	25,743	26,259	26,259
利益剰余金	176,564	189,217	162,036	173,015	190,640
自己株式	△ 9,392	△ 9,388	△ 9,391	△ 9,387	△ 9,356
株主資本合計	216,433	229,089	201,390	212,889	230,545
その他の包括利益累計額					
その他有価証券評価差額金	51,954	79,474	62,494	62,609	83,628
繰延ヘッジ損益	△ 13	108	△ 66	12	108
土地再評価差額金	4,584	3,674	5,553	4,584	3,645
為替換算調整勘定	△ 805	△ 2,174	△ 1,144	△ 1,845	△ 1,216
退職給付に係る調整累計額	△ 1,292	△ 153	△ 806	△ 932	△ 130
その他の包括利益累計額合計	54,427	80,928	66,031	64,428	86,035
非支配株主持分	2,635	2,515	3,090	2,585	2,496
純資産合計	273,496	312,533	270,511	279,903	319,076
負債・純資産合計	634,557	735,789	640,419	648,166	710,469

会計年度	通 期		第2四半期		
	2020年3月	2021年3月	2019年9月	2020年9月	2021年9月
売上高					
完成工事高	498,509	487,994	228,480	208,622	220,370
投資開発事業等売上高	20,174	19,140	6,885	5,892	15,204
売上高合計	518,683	507,134	235,365	214,514	235,574
売上原価					
完成工事原価	435,039	430,693	199,194	187,378	197,655
投資開発事業等売上原価	13,300	11,553	4,700	3,940	12,265
売上原価合計	448,340	442,246	203,895	191,319	209,920
売上総利益					
完成工事総利益	63,469	57,300	29,285	21,243	22,714
投資開発事業等総利益	6,874	7,586	2,184	1,951	2,939
売上総利益合計	70,343 (13.6%)	64,887 (12.8%)	31,469 (13.4%)	23,195 (10.8%)	25,653 (10.9%)
販売費及び一般管理費	35,100	37,190	15,925	17,089	17,054
営業利益	35,243 (6.8%)	27,697 (5.5%)	15,544 (6.6%)	6,105 (2.8%)	8,598 (3.7%)
営業外収益					
受取利息	212	220	100	93	109
受取配当金	3,562	3,129	1,943	1,709	1,837
持分法による投資利益	-	31	-	-	40
その他	1,068	1,129	238	261	667
営業外収益合計	4,843	4,511	2,281	2,065	2,655
営業外費用					
支払利息	1,016	965	411	436	411
支払手数料	457	518	396	58	39
その他	340	360	106	255	101
営業外費用合計	1,813	1,845	914	750	552
経常損益	38,272 (7.4%)	30,363 (6.0%)	16,911 (7.2%)	7,419 (3.5%)	10,701 (4.5%)
特別利益	2,458	2,777	1,648	1,324	2,097
特別損失	1,785	3,764	366	1,875	1,842
税金等調整前当期純利益	38,945 (7.5%)	29,376 (5.8%)	18,194 (7.7%)	6,869 (3.2%)	10,956 (4.7%)
法人税、住民税及び事業税	13,384	10,112	6,088	2,426	3,442
法人税等調整額	△ 398	△ 420	△ 247	△ 4	△ 11
当期(四半期)純利益	25,958	19,684	12,353	4,446	7,526
非支配株主に帰属する 当期(四半期)純利益又は純損失	112	△ 51	66	1	△ 17
親会社株主に帰属する 当期(四半期)純利益	25,845 (5.0%)	19,735 (3.9%)	12,286 (5.2%)	4,444 (2.1%)	7,543 (3.2%)

注: カッコ内は売上高利益率

IV. 連結キャッシュ・フローの推移

連結

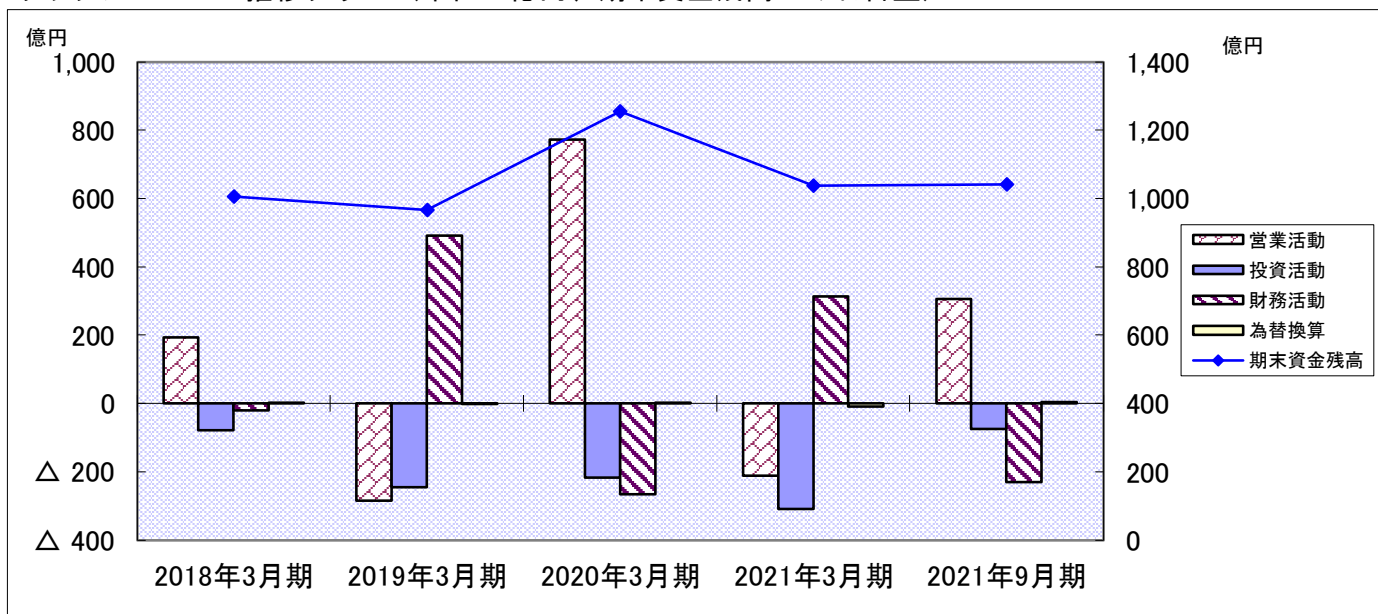
比較連結キャッシュ・フロー計算書

(単位:百万円)

科目	会計年度	2018年3月期	2019年3月期	2020年3月期	2021年3月期	2021年9月期
1 営業活動によるキャッシュ・フロー						
税金等調整前当期純利益		35,834	38,341	38,945	29,376	10,956
減価償却費		1,840	2,178	2,994	3,834	2,180
引当金の増減額(減少:△)		△ 2,211	2,927	△ 1,129	△ 338	△ 613
売上債権の増減額(増加:△)		△ 2,266	△ 90,392	62,325	△ 46,220	33,955
未成工事支出金の増減額(増加:△)		7,437	617	338	5,537	△ 420
販売用不動産の増減額(増加:△)		1,597	160	1,496	1,365	1,222
仕入債務の増減額(減少:△)		△ 11,804	25,753	△ 10,457	8,981	△ 17,015
未成工事受入金の増減額(減少:△)		1,035	△ 3,577	△ 145	△ 2,140	△ 2,511
法人税等支払額		△ 4,879	△ 5,624	△ 15,786	△ 9,012	△ 8,424
その他		△ 7,250	1,230	△ 1,309	△ 12,523	11,263
営業活動によるキャッシュ・フロー		19,331	△ 28,384	77,271	△ 21,139	30,593
2 投資活動によるキャッシュ・フロー						
定期預金の預入・払出(預入:△)		25	△ 823	△ 90	△ 323	△ 3
有価証券等の取得・売却(取得:△)		1,927	126	△ 258	2,275	1,855
固定資産の取得・売却(取得:△)		△ 8,640	△ 23,446	△ 19,984	△ 27,543	△ 11,946
貸付金の支出・回収(支出:△)		66	57	△ 348	△ 59	16
その他		△ 1,191	△ 388	△ 1,079	△ 5,201	2,590
投資活動によるキャッシュ・フロー		△ 7,812	△ 24,475	△ 21,762	△ 30,852	△ 7,488
3 財務活動によるキャッシュ・フロー						
借入金の返済による支出		△ 4,800	248	19,610	4,325	△ 16,812
社債、CPの発行・償還(償還:△)		10,000	55,000	△ 39,900	40,000	-
配当金支払額		△ 4,627	△ 6,140	△ 6,140	△ 7,993	△ 6,151
その他		△ 2,586	△ 60	△ 255	△ 5,052	△ 65
財務活動によるキャッシュ・フロー		△ 2,015	49,047	△ 26,685	31,279	△ 23,028
4 現金預金の為替換算額		35	△ 150	31	△ 978	331
5 現金預金の増減額(減少:△)		9,539	△ 3,962	28,854	△ 21,690	407
6 現金預金の期首残高		90,986	100,526	96,564	125,418	103,727
7 現金預金の当期末残高		100,526	96,564	125,418	103,727	104,135

注)無印は資金の増加、△印は資金の減少を表す。

キャッシュ・フロー推移グラフ (単位:億円、期末資金残高のみ右目盛)



V. 貸借対照表の推移

個別

会計年度	通 期		第2四半期		
	2020年3月	2021年3月	2019年9月	2020年9月	2021年9月
資産の部					
流動資産					
現金預金	82,538	80,149	77,753	83,252	90,824
受取手形	1,378	216	2,895	839	60
電子記録債権	1,674	1,653	713	1,708	769
完成工事未収入金	148,604	196,472	167,939	148,217	168,500
有価証券	20,064	10,000	64	-	-
販売用不動産	9,873	11,076	9,300	11,262	8,860
未成工事支出金	13,592	9,322	21,357	17,781	8,344
不動産事業支出金	3,012	7,095	1,146	3,388	3,283
材料貯蔵品	531	567	455	575	646
未収入金	1,413	1,659	856	591	865
その他	15,204	27,109	17,315	24,735	27,077
貸倒引当金	△ 1,057	△ 1,225	△ 1,413	△ 1,046	△ 1,054
流動資産合計	296,830	344,096	298,384	291,306	308,178
固定資産					
有形固定資産					
建物	22,538	30,439	14,112	26,858	32,260
構築物	503	695	319	483	770
機械装置	805	1,274	415	861	1,133
車両運搬具	7	8	10	8	6
工具器具・備品	522	492	393	471	449
土地	73,863	75,433	75,255	76,707	75,433
リース資産	72	47	39	59	40
建設仮勘定	6,244	9,634	7,305	9,701	15,845
有形固定資産合計	104,557	118,027	97,850	115,151	125,940
無形固定資産					
借地権	5,123	5,123	5,124	5,123	5,123
ソフトウェア	2,071	2,038	1,908	1,907	2,375
その他	749	1,685	373	1,565	2,107
無形固定資産合計	7,945	9,298	7,406	8,597	9,606
投資その他の資産					
投資有価証券	149,484	186,874	164,083	163,095	192,530
関係会社株式	24,653	21,542	22,623	20,822	21,539
その他関係会社有価証券	1,937	2,387	3,082	2,534	2,392
出資金	2	23	2	3	23
長期貸付金	3	102	3	102	102
従業員に対する長期貸付金	10	10	6	10	10
関係会社長期貸付金	1,963	1,803	1,588	1,872	1,727
破産更生債権等	0	0	0	0	-
長期前払費用	423	356	485	406	292
長期営業外未収入金	-	109	0	-	33
前払年金費用	2,470	1,906	2,140	1,767	1,536
その他	2,814	2,891	2,962	2,825	3,062
貸倒引当金	△ 95	△ 201	△ 241	△ 95	△ 122
投資その他の資産合計	183,667	217,807	196,738	193,345	223,128
固定資産合計	296,169	345,133	301,996	317,094	358,676
資産合計	593,000	689,230	600,380	608,400	666,855

V. 貸借対照表の推移

個別

会計年度	通 期		第2四半期		
	2020年3月	2021年3月	2019年9月	2020年9月	2021年9月
負債の部					
流動負債					
支払手形	1,644	2,781	1,701	1,150	1,470
電子記録債務	22,870	21,043	18,468	18,753	18,810
工事未払金	73,799	83,193	68,040	65,134	72,790
短期借入金	40,516	43,758	41,000	24,035	28,476
コマーシャル・ペーパー	-	20,000	25,000	25,000	10,000
1年内償還予定の社債	5,000	-	5,000	-	5,000
リース債務	21	17	19	19	14
未払金	2,460	4,427	1,371	1,105	1,173
未払法人税等	6,293	7,955	5,601	2,222	3,086
未成工事受入金	26,585	23,650	33,512	25,786	21,783
預り金	9,972	7,407	8,087	9,327	10,144
預り消費税	16,783	24,734	20,681	24,248	33,364
賞与引当金	5,850	6,478	5,371	4,428	4,764
完成工事補償引当金	4,247	3,548	4,351	3,892	3,593
工事損失引当金	3,051	2,521	3,340	3,002	2,527
従業員預り金	9,426	10,383	9,123	9,899	11,055
その他	5,485	1,115	782	1,336	849
流動負債合計	234,009	263,017	251,452	219,343	228,906
固定負債					
社債	30,000	50,000	20,000	50,000	55,000
長期借入金	32,054	30,043	29,790	29,400	28,510
リース債務	54	36	21	45	30
繰延税金負債	11,876	24,251	16,058	17,103	26,028
再評価に係る繰延税金負債	6,791	6,389	7,235	6,791	6,377
退職給付引当金	19,838	20,219	19,948	20,082	20,369
役員退職慰労引当金	125	127	148	145	155
役員株式給付引当金	188	236	141	183	201
関係会社事業損失引当金	250	427	163	332	1,836
資産除去債務	446	444	438	444	474
不動産賃貸保証金	2,482	2,888	2,209	2,844	2,946
長期未払金	34	34	34	34	34
長期前受収益	-	-	-	-	129
固定負債合計	104,142	135,100	96,188	127,406	142,095
負債合計	338,152	398,118	347,641	346,750	371,001
純資産の部					
株主資本					
資本金	23,001	23,001	23,001	23,001	23,001
資本剰余金					
資本準備金	25,573	25,573	25,573	25,573	25,573
資本剰余金合計	25,573	25,573	25,573	25,573	25,573
利益剰余金					
利益準備金	5,750	5,750	5,750	5,750	5,750
建設積立金	50,000	50,000	50,000	50,000	50,000
別途積立金	71,774	91,774	71,774	91,774	101,774
繰越利益剰余金	31,610	21,187	18,073	7,764	11,774
利益剰余金合計	159,135	168,712	145,598	155,289	169,299
自己株式	△ 9,392	△ 9,388	△ 9,391	△ 9,387	△ 9,356
株主資本合計	198,317	207,899	184,781	194,477	208,518
評価・換算差額等					
その他有価証券評価差額金	51,957	79,430	62,469	62,586	83,581
繰延ヘッジ損益	△ 11	108	△ 65	2	108
土地再評価差額金	4,584	3,674	5,553	4,584	3,645
評価・換算差額等合計	56,530	83,213	67,957	67,173	87,335
純資産合計	254,848	291,112	252,739	261,650	295,853
負債・純資産合計	593,000	689,230	600,380	608,400	666,855

(単位: 百万円)

①損益計算書の推移

会計年度	通 期		第2四半期		
	2020年3月	2021年3月	2019年9月	2020年9月	2021年9月
売上高					
完成工事高	458,550	448,130	211,528	193,786	206,622
投資開発事業等売上高	12,865	13,249	2,832	2,537	11,372
売上高合計	471,416	461,380	214,361	196,323	217,995
売上原価					
完成工事原価	399,938	395,887	183,962	174,363	184,941
投資開発事業等売上原価	7,995	7,631	1,854	1,696	9,652
売上原価合計	407,933	403,519	185,817	176,060	194,594
売上総利益					
完成工事総利益	58,612 (12.8)	52,242 (11.7)	27,566 (13.0)	19,422 (10.0)	21,681 (10.5)
投資開発事業等総利益	4,870 (37.9)	5,618 (42.4)	977 (34.5)	840 (33.1)	1,719 (15.1)
売上総利益合計	63,482 (13.5)	57,861 (12.5)	28,544 (13.3)	20,262 (10.3)	23,400 (10.7)
販売費及び一般管理費	30,911 (6.6)	32,671 (7.1)	14,104 (6.6)	15,102 (7.7)	14,943 (6.9)
営業損益	32,571	25,189	14,439	5,160	8,456
営業外収益					
受取利息及び配当金	3,573	3,473	1,948	2,031	2,131
その他	921	1,076	219	230	416
営業外収益合計	4,494	4,550	2,168	2,261	2,547
営業外費用					
支払利息	927	790	419	436	384
その他	875	880	495	241	161
営業外費用合計	1,802	1,670	915	678	546
経常損益	35,262	28,069	15,691	6,743	10,457
特別利益	2,437	2,713	1,631	1,302	1,733
特別損失	1,933	5,939	359	1,942	2,485
税引前当期純損益	35,766	24,843	16,963	6,102	9,706
法人税等	11,595	8,182	5,360	1,955	2,999
当期純損益	24,170	16,660	11,603	4,147	6,707

※カッコ内は売上高利益率及び同販管比率

②完成工事高の推移(セグメント別)

	通 期		第2四半期		
	2020年3月	2021年3月	2019年9月	2020年9月	2021年9月
国内建築	341,030	313,718	159,857	134,692	139,408
国内土木	112,353	132,004	48,999	58,222	65,894
海外工事	5,167	2,407	2,672	872	1,320
建設事業計	458,550	448,130	211,528	193,786	206,622

VI. 損益状況の推移

個別

③完成工事利益の推移(建土海外)

	2020年3月	前期比	2021年3月	前期比	2019年9月	前期比	2020年9月	前期比	2021年9月	前期比
国内建築工事	40,386	△9.1	30,947	△23.4	21,101	32.4	13,040	△38.2	14,017	7.5
(利益率)	(11.8)		(9.9)		(13.2)		(9.7)		(10.1)	
国内土木工事	17,478	△0.2	19,566	11.9	6,092	△5.2	6,389	4.9	7,517	17.7
(利益率)	(15.6)		(14.8)		(12.4)		(11.0)		(11.4)	
海外工事	747	-	1,728	131.3	371	-	△7	-	146	-
(利益率)	(14.5)		(71.8)		(13.9)		(△0.8)		(11.1)	
建設事業計	58,612	△0.2	52,242	△10.9	27,566	26.0	19,422	△29.5	21,681	11.6
(利益率)	(12.8)		(11.7)		(13.0)		(10.0)		(10.5)	

④投資開発事業等売上高・投資開発事業等総利益の推移

	2020年3月		2021年3月		2019年9月		2020年9月		2021年9月	
	売上高	利益額	売上高	利益額	売上高	利益額	売上高	利益額	売上高	利益額
投資開発事業等計	12,865	4,870	13,249	5,618	2,832	977	2,537	840	11,372	1,719

⑤完成工事原価の構成比

	2020年3月	2021年3月	2019年9月	2020年9月	2021年9月
材料費	13.4%	15.3%	12.9%	15.1%	18.7%
労務費	8.4%	9.4%	8.4%	9.9%	9.1%
外注費	63.5%	60.3%	64.6%	59.4%	57.5%
経費	14.7%	15.0%	14.1%	15.6%	14.7%

⑥販管費中の人件費の推移

	2020年3月	2021年3月	2019年9月	2020年9月	2021年9月
	18,734	19,488	9,081	9,230	9,497

⑦特別損益の内訳

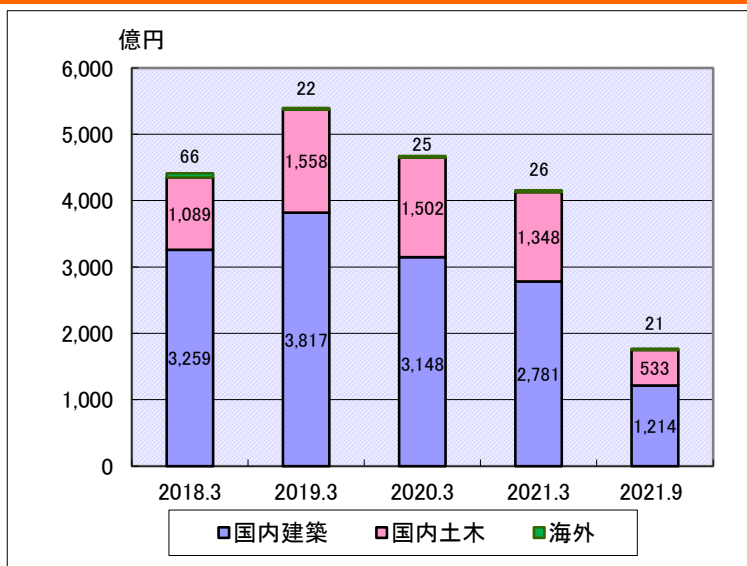
	2020年3月	2021年3月	2019年9月	2020年9月	2021年9月
特別利益					
固定資産売却益	11	18	5	6	0
投資有価証券売却益	1,246	2,610	451	1,296	1,576
その他	1,178	84	1,174	-	156
特別利益合計	2,437	2,713	1,631	1,302	1,733
特別損失					
減損損失	299	88	-	-	-
投資有価証券評価損	232	431	118	1,056	0
投資有価証券売却損	39	417	13	125	11
関係会社株式評価損	76	3,005	-	-	669
関係会社事業損失引当金	87	176	-	81	1,409
固定資産廃棄損	1,133	1,603	181	667	351
その他	65	217	46	10	41
特別損失合計	1,933	5,939	359	1,942	2,485

(単位:百万円、%)

①建設受注の推移

(単位:百万円)

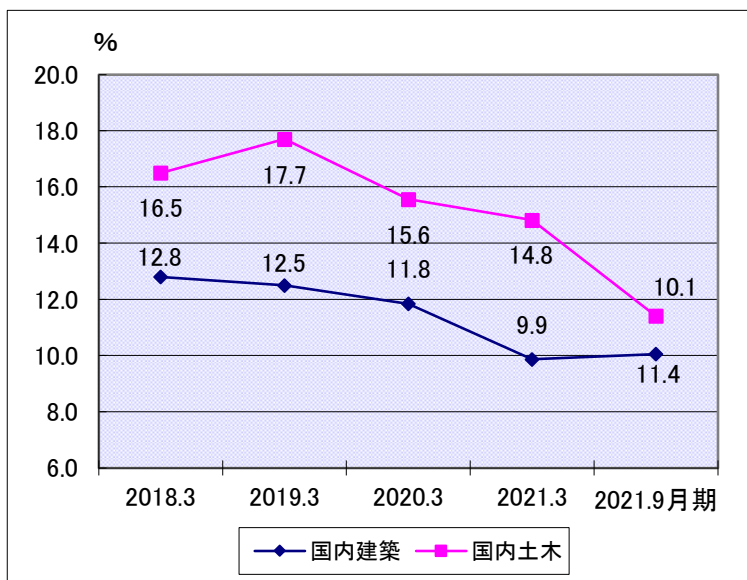
	2018.3	2019.3	2020.3	2021.3	2021.9月期
	95期	96期	97期	98期	99第2四半期
国内建築	325,900	381,711	314,831	278,128	121,480
国内土木	108,933	155,877	150,209	134,888	53,316
海外	6,613	2,217	2,568	2,649	2,155
建設計	471,451	441,447	467,609	415,666	176,952



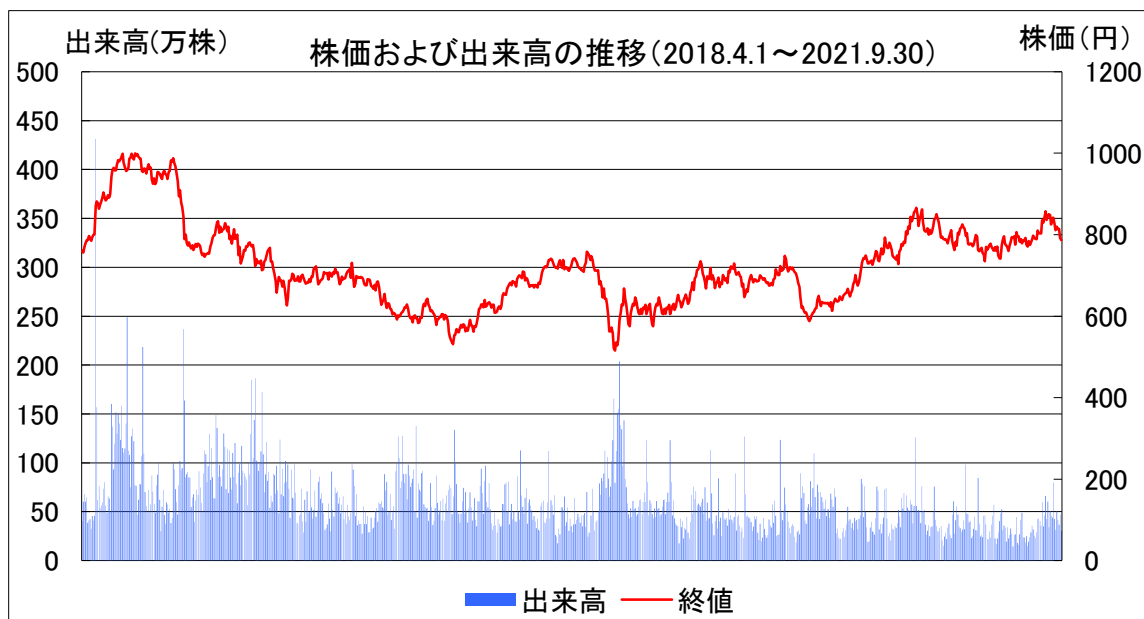
②粗利益率の推移

(単位:%)

	2018.3	2019.3	2020.3	2021.3	2021.9月期
	95期	96期	97期	98期	99第2四半期
国内建築	12.8	12.5	11.8	9.9	10.1
国内土木	16.5	17.7	15.6	14.8	11.4
海外	△ 10.6	△ 70.4	14.5	71.8	11.1
建設計	11.9	13.7	12.8	11.7	10.5



③当社株価の推移



問い合わせ先 : 総務部IR課

電話 03-3535-1357

FAX 03-3551-8905

ホームページ:<https://www.toda.co.jp> ~「株主・投資家情報」ページに過去の財務情報、短信、
アニュアルレポート等が掲載されています。